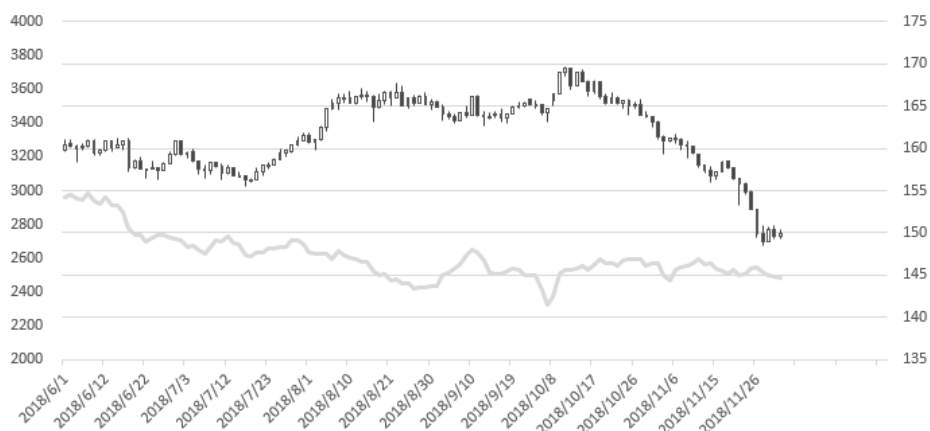


## 一、市场综述：

文华商品指数 (持仓量: 万手、左轴)



中融汇信研究院  
中融汇信量化研究小组

研究员：王禄利  
从业资格号：F3051454

文华商品指数本周下跌 1.86%，经历了此前一周快速回落后，商品整体跌势趋缓，底部震荡有企稳迹象。本周板块分化较为明显，有色、化工（-0.26%，-0.05%）反弹力度偏强，基本收平。黑色、农产品（-4.16%，-1.42%）延续弱势。市场驱动因素主要是来自：技术面部分品种近期超跌，存在反弹动力。基本面，出于对经济下滑的担忧，美联储货币政策制定者本周发出了“加息步伐有望放缓”的信息，对市场信心带来支撑。此外，投资者对周末 G20 峰会贸易摩擦谈判取得进展的乐观预期，带动市场整体风险偏好加强。

品种信息方面：原油市场，两大基准油价连跌 7 周后，本周基本持平。市场广泛预期 OPEC 及俄罗斯下周将同意某种形式的减产。国内化工品方面，化工板块整体触底反弹，但甲醇本周仍出现惯性下跌。原料甲醇近期下跌明显，部分下游行业的成本出现缓和迹象，但其成品出货依然缓慢，开工率下滑。操作上，化工板块建议逢低离场观望。

有色板块，本周表现整体强势，其中镍、锌反弹力度较大，行业数据显示本周国内主要地区锌锭社会库存较上周减少 1.59 万吨（总库存 11.42 万吨），库存意外大幅减少，对盘面构成了较强支撑。自 10 月中旬下跌以来，有色板块表现最弱的镍，跌幅已接近 20%，本周出现较为明显的反弹。镍铁增量利空消息逐步兑现，镍市去库存格局不变，但步伐明显放缓，消费前景依旧不振。有色板块整体仍维持“短多长空”观点，建议反弹过后逢高沽空。

黑链板块，螺纹本周连续第五周下跌，压力来自于供应过剩和需求不振。钢厂利润已从高点下滑，但收益仍足以令钢厂继续生产。焦炭：现货自 11 月 21 日第一轮跌势开启，10 天之内连跌四轮，幅度合计 450 元/吨，焦企利润快速挤压，濒临生产盈亏平衡线。盘面观察，黑色板块整体下跌趋势尚未结束，但阶段性环保限产的边际支撑效应仍在，下周市场情绪偏多的带动下，黑色有望迎来阶段性反弹走势。

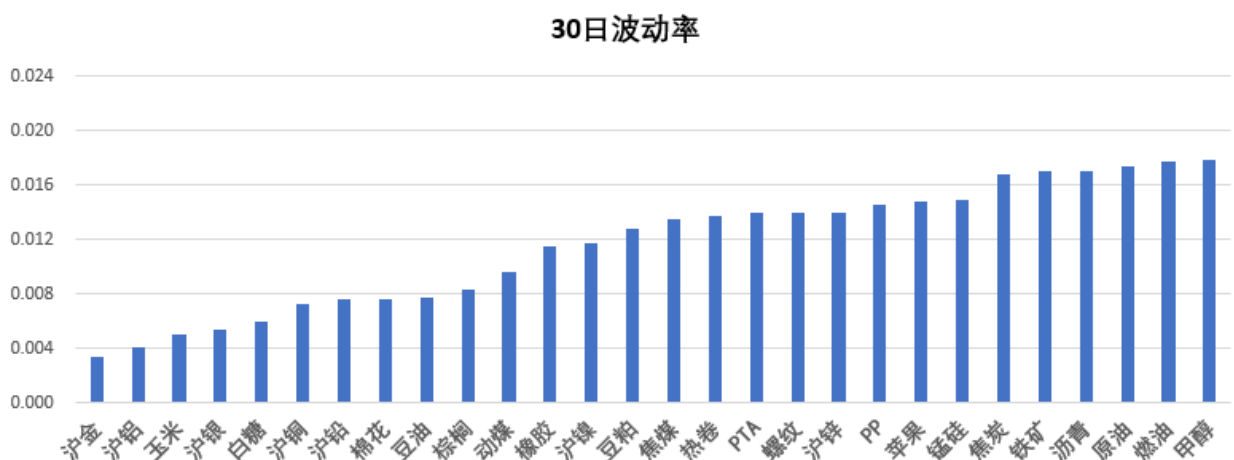
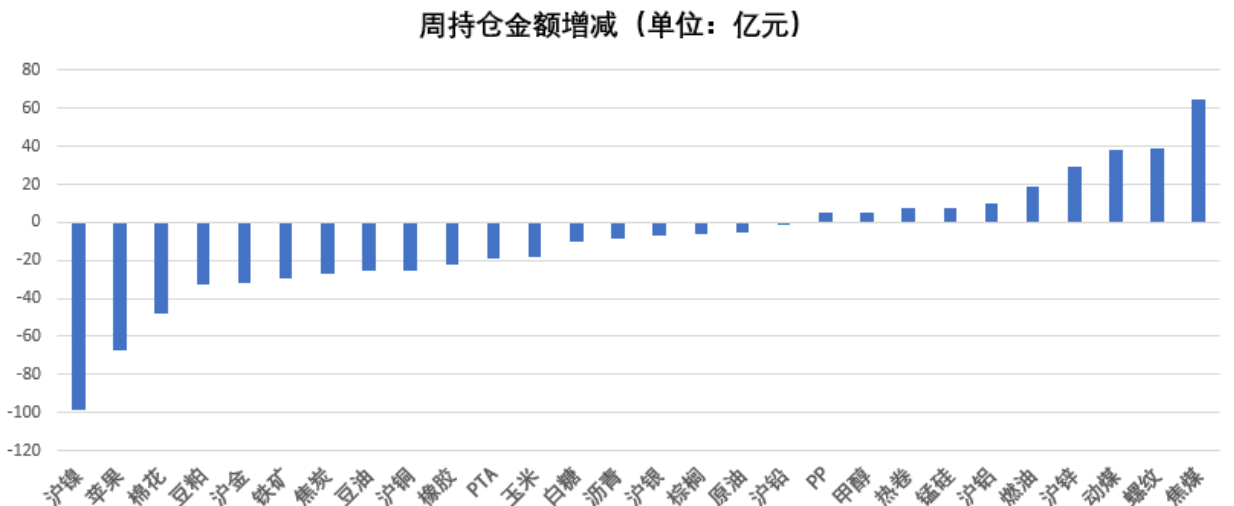
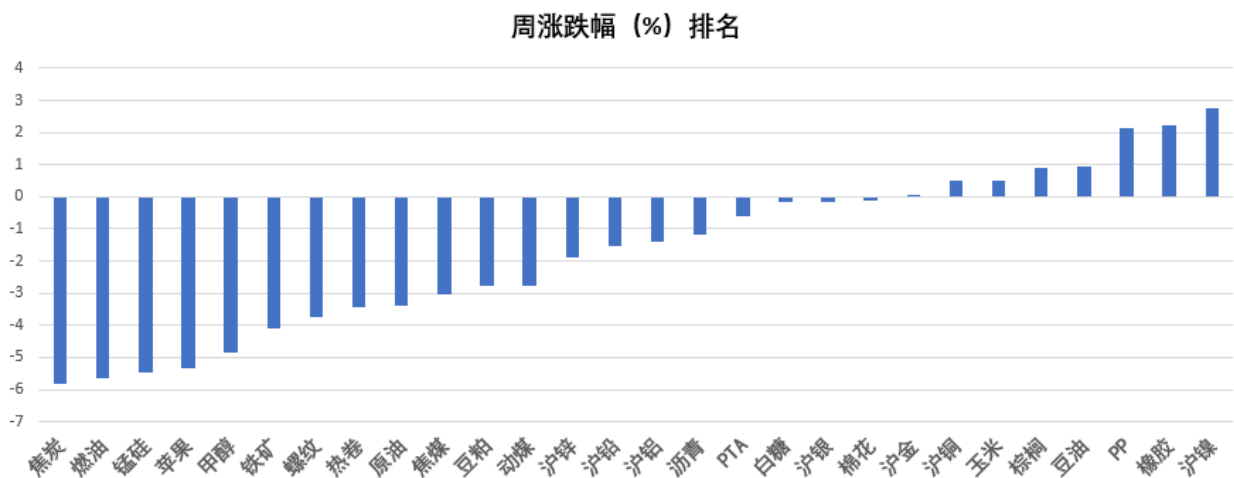
金融期货方面，沪指本周上涨 0.34%，周波幅收窄，市场聚焦 G20 峰会结果，交投清淡。基本面数据，本月 PMI 为 50%，较上月小幅回落 0.2%，为两年来的新低，显示经济下行压力加大。周末 G20 中美会谈，虽然离彻底解决贸易争端问题尚有距离，但双方均表示和解意愿。最新消息显示，中美双方将于 12 月中旬开启新一轮贸易谈判。市场情绪偏多的带动下，下周股市有望延续反弹走势。债券市场，当前经济形势严峻，宏观政策仍有放松的想象空间，随着外部约束压力减轻，利率下行预期也较为明确。经过短期回调后，债券市场技术性修复有望结束，维持看涨观点。

微信公众号：



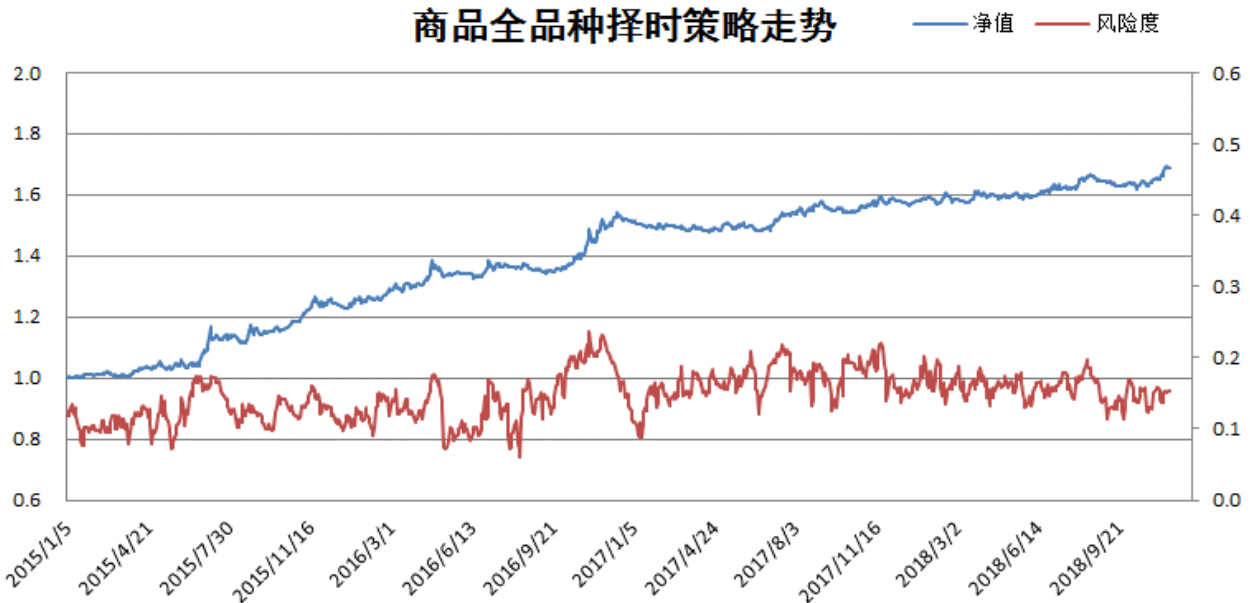
联系方式：021-51557562  
网址：<http://zrhxqh.com/>  
地址：上海市浦东新区源深路  
1088 号平安财富大厦 25 楼

## 二、商品表现统计:



## 三、商品 CTA 策略跟踪：

商品全品种择时策略走势



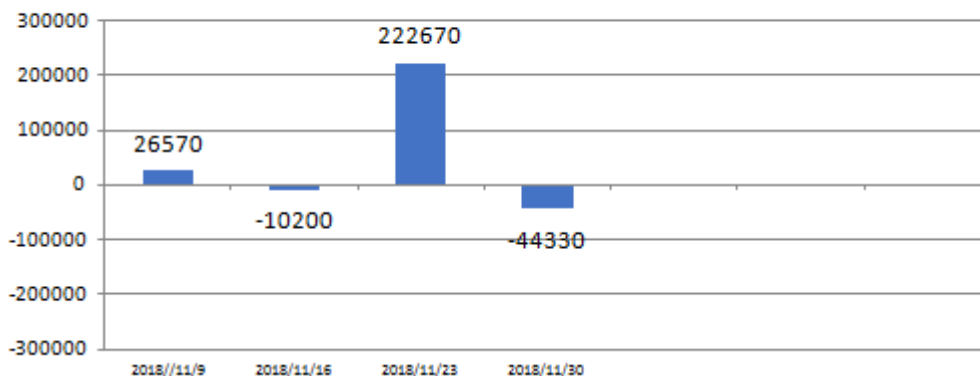
注：全品种择时策略包含 25 个品种，等权重配置，组合初始 2500 万。

模拟盘本周表现：

	买卖手数	开仓价	最新价	平仓价格	平仓盈亏	手续费
BU1906	-28	2766		2808	-11760	154.9
Ni1901	-9	88400		91330	-26370	108.0
PP1901	-26	8350		8784	-56420	260.5
RB1901	-33	3330		3256	24420	219.8
M1901	-43	3116		3056	25800	258.0
累计盈亏					-44330	451.6
收益率 (扣除手续费)					-0.89%	

注：初始资金 500 万，根据品种打分评估机制，每周跟踪 5 个热点品种，构建组合

模拟盘周收益统计



## 四、下周操作建议：

	中线		中线
玉米	建议观望	铜	建议观望
豆油	建议观望	铝	建议持空
豆粕	建议持空	锌	建议观望
白糖	建议持空	镍	建议持空
棉花	建议持空	白银	建议持空
焦炭	建议持空	橡胶	建议持空
动煤	建议持空	PTA	建议持空
螺纹	建议持空	PP	建议持空
铁矿	建议持空	沥青	建议持空
锰硅	建议持空	甲醇	建议持空
2年期债	建议持多		
5年期债	建议持多		
IF	建议持空		
IH	建议持空		
IC	建议持空		

## 五、下周热点品种推荐

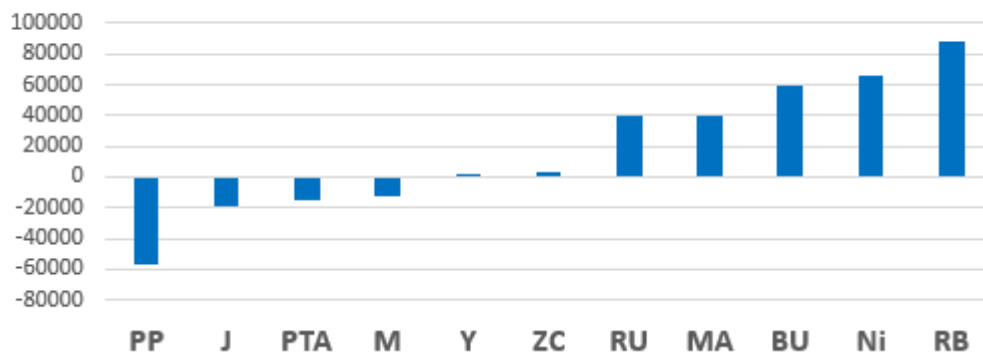
参照品种“周持仓变动、波动率、动量”所构建的打分体系，推荐下周关注品种为：

**螺纹、焦炭、沥青、沪锌、白糖**

## 六、11月模拟盘统计：

本月模拟盘共推出4期，500万初始资金，整体保证金占用15%，本月累计收益3.9%。通过每周品种打分，本月交易品种合计11个，其中镍入选4次，豆粕入选3次。本月组合中表现最好品种为螺纹，入选2次，贡献利润88640元。

11月品种盈亏统计



## 免责声明：

本报告所载的内容仅作参考之用，不作为或被视为出售或购买期货品种的要约或发出的要约邀请。此报告的内容不构成对任何人的投资建议，而中融汇信不会因接收人收到此报告而视他们为其客户。本报告中的信息均来源于公开可获得资料，中融汇信力求准确可靠，但对信息的准确性及完整性不做任何保证。客户应谨慎考虑本报告中的任何意见和建议，不能依赖此报告以取代自己的独立判断，而中融汇信不对因使用此报告而引起的损失负任何责任。本报告仅反映编写分析员的不同设想、见解及分析方法。本报告所载的观点不代表中融汇信期货有限公司的立场。中融汇信可发出其它与本报告所载资料不一致及有不同结论的报告。未经中融汇信授权许可，任何引用、转载以及向第三方传播的行为均可能承担法律责任。