

一、市场综述：

文华商品指数 (持仓量: 万手、左轴)



中融汇信研究院

中融汇信量化研究小组

研究员：徐坚

从业资格号：F3052114

投询资格号：Z0013802

本周两会正式闭幕，预期的降税利好兑现，4月1日起下调增值税。国内2月经济数据公布后，为防止经济进一步下滑，政策面的乐观预期再度升温。在现实与预期的多空博弈下，商品市场整体走势仍显胶着，文华商品指数全周震荡下跌-0.55%。板块行业指数周表现：有色(-0.08%)、黑色(-0.65%)、农产品(-0.82%)、化工(-1.12%)。金融期货方面，本周10年期国债下跌-0.12%，IF加权上涨1.94%。操作上，有鉴于商品近期表现低迷，无明确方向，建议轻仓观望，关注下周股指能否延续强势。

品种信息方面：原油市场，外盘油价周三因EIA库存意外下降影响，大幅反弹走高，但本周公布的国外经济数据仍以偏空为主，需求忧虑限制油价涨幅。市场正在评估更多关于OPEC减产放缓的迹象，与此同时美国原油产量仍维持在1200万桶/日纪录高位，市场缺乏明显的压倒性利多利空因素，近期油价仍以偏震荡为主。国内化工市场，本周走势与油价稍显脱节，大部分国内化工品仍受制于库存高企，下游需求恢复进程缓慢，价格反弹至阶段高位后，受到宏观低迷打压，整体走势震荡偏弱。但成本端价格支撑仍在，短期涨跌两难，建议观望。

有色板块，贸易谈判和全球经济增长的不确定性盖过中国利用政府杠杆支撑增长的影响，本周基本金属价格震荡收低。李克强总理承诺采取更广泛的举措，防止全球第二大经济体出现更严重的经济放缓(国内1-2月份工业增加值同比增长5.1%，为2001年2月以来的新低)，总理表态有助于稳定市场情绪，但宏观不确定性忧虑仍在，金属市场整体走势偏弱。库存方面，本周LME铜库存跳升67%，至186435吨，向LME仓库交付铜被市场解读为偏利空信号，表明市场对未来铜需求前景看淡。

黑色板块，钢材市场最近一周，随着天气转暖，终端开工率继续上升，钢价总体呈现小幅走高趋势。钢贸商略有观望，但总体信心偏强。铁矿石方面，行情相对稳定，钢厂的采购积极性一般，市场成交活跃度不高，进口矿价格窄幅震荡，全国主要港口铁矿石库存已连续5周保持上升态势。煤炭市场，动力煤现货报价走低，下游需求依旧偏弱，市场交投清淡，除高卡陕煤和优质蒙煤表现略好外，其余煤种出货困难。预计两会后复产预期下，近期动力煤市场偏弱运行。焦炭方面，山东价格首轮调降落地，降价范围或将进一步扩大，当前焦炭港口库存较大，整体处于供大于求，价格承压。

农产品板块：本周玉米现货价格稳定，东北收储工作全面启动，收储总量304万吨，且临储拍卖延期的利好提振下，玉米期货短期反弹预期较高。但下游饲料需求低迷，且中美贸易谈判，替代谷物进口的担忧仍在，中期走势维持区间震荡。白糖方面，当前广西压榨还在持续，3月底收储会加快，政策扶持，现货挺价意愿较强。受此支撑期货盘面5月价格明显强于9月，建议关注价差交易机会。

微信公众号：



联系方式：021-51557562

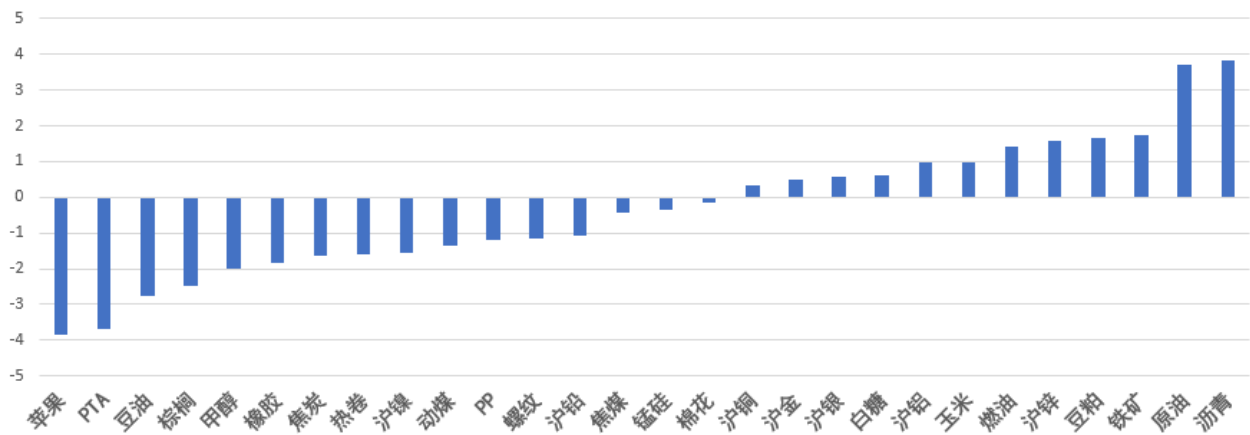
网址：<http://zrhxqh.com/>

地址：上海市自由贸易试验区

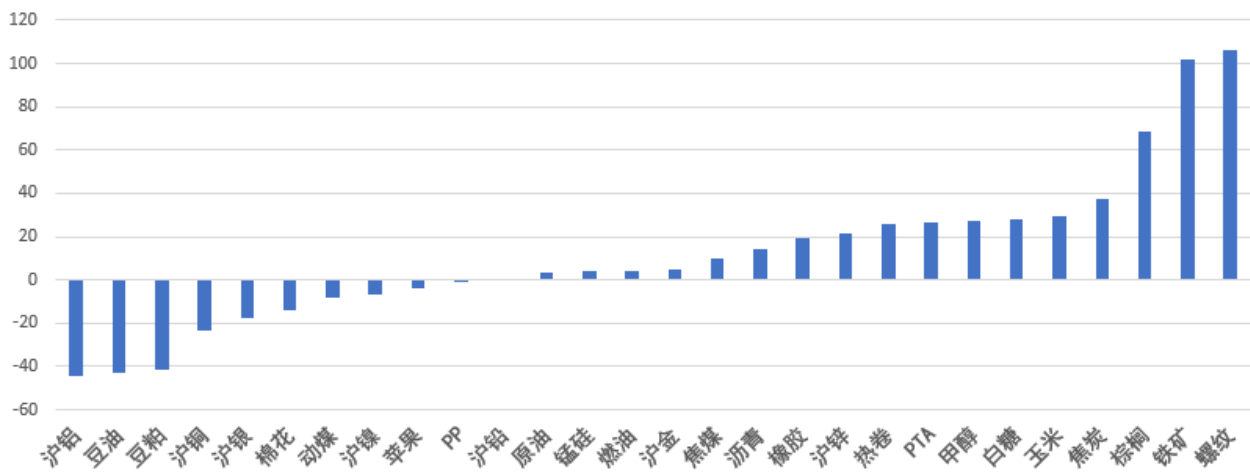
东育路255弄5号29层

二、商品表现统计:

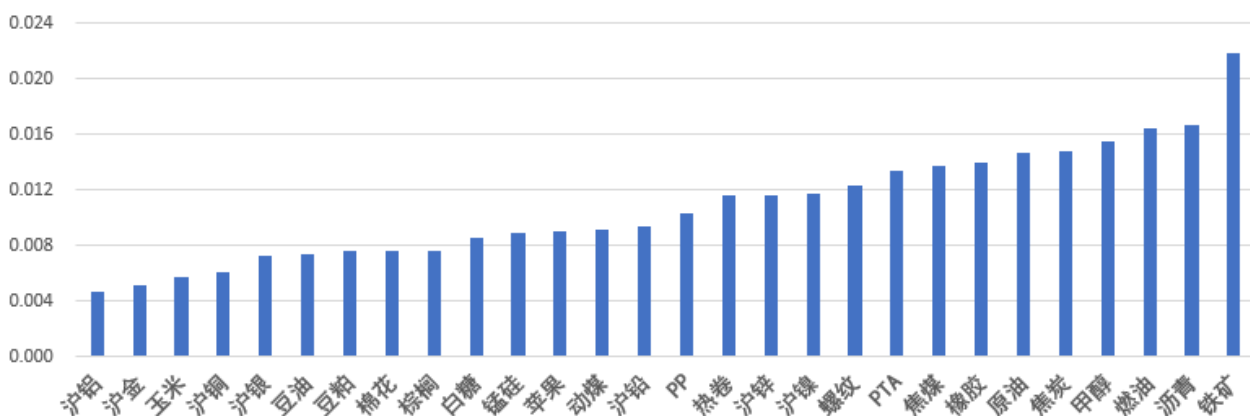
周涨跌幅 (%) 排名



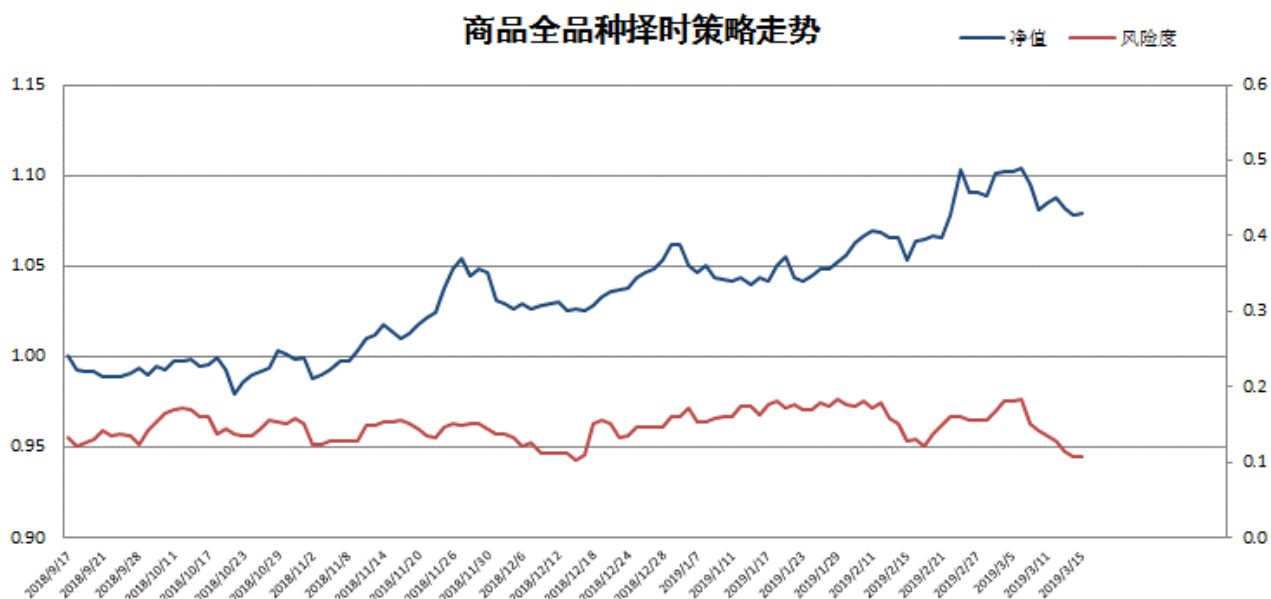
周持仓金额增减 (单位: 亿元)



30日波动率



三、商品 CTA 策略跟踪：

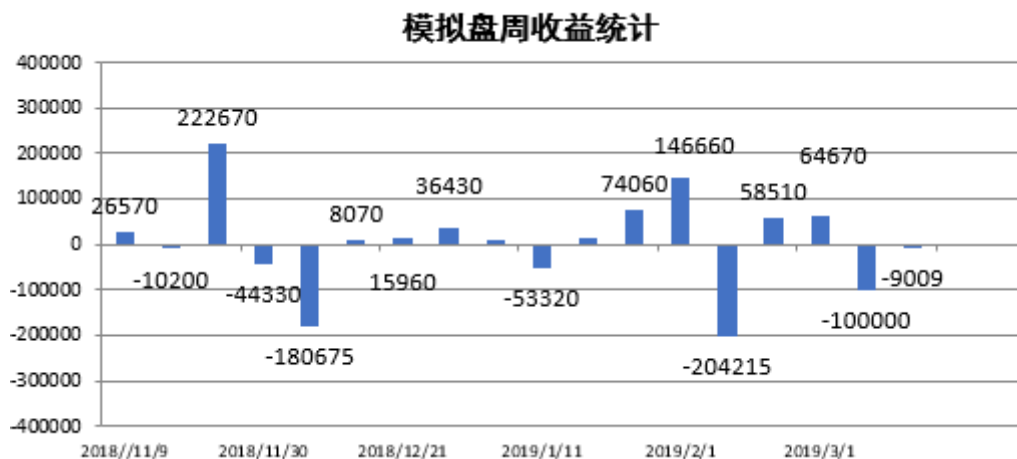


注：全品种择时策略包含 25 个品种，等权重配置，组合初始 2500 万

模拟盘本周表现：

	买卖手数	开仓价	最新价	平仓价格	平仓盈亏	手续费
焦炭 1905	-4	2000		1994	2400	96.0
白银 1906	-37	3579		3596	-9435	198.6
沪锌 1905						
锰硅 1905	35	7798		7790	-1400	280.0
橡胶 1905						
累计盈亏					-9009.6	574.6
收益率（扣除手续费）					-0.18%	

注：初始资金 500 万，根据品种打分评估机制，每周跟踪 5 个热点品种，构建组合



四、下周操作建议：

中线		中线	
玉米	建议观望	铜	建议观望
豆油	建议持空 *	铝	建议持多
豆粕	建议观望 *	锌	建议观望
白糖	建议观望	镍	建议观望
棉花	建议观望	白银	建议持空
焦炭	建议持空	橡胶	建议观望
动煤	建议观望	PTA	建议持空 *
螺纹	建议观望	PP	建议观望 *
铁矿	建议观望	沥青	建议持多
锰硅	建议持多	甲醇	建议观望 *
5 年期债	建议观望		
10 年期债	建议观望		
IF	建议持多		
IH	建议持空		
IC	建议持多		

五、下周热点品种推荐

参照品种“周持仓变动、波动率、动量”所构建的打分体系，推荐下周关注品种为：

螺纹、沥青、沪镍、锰硅、白银

注：“选品种策略组合”按照总资金 2%止损

免责声明：

本报告所载的内容仅作参考之用，不作为或被视为出售或购买期货品种的要约或发出的要约邀请。此报告的内容不构成对任何人的投资建议，而中融汇信不会因接收人收到此报告而视他们为其客户。本报告中的信息均来源于公开可获得资料，中融汇信力求准确可靠，但对信息的准确性及完整性不做任何保证。客户应谨慎考虑本报告中的任何意见和建议，不能依赖此报告以取代自己的独立判断，而中融汇信不对因使用此报告而引起的损失负任何责任。本报告仅反映编写分析员的不同设想、见解及分析方法。本报告所载的观点不代表中融汇信期货有限公司的立场。中融汇信可发出其它与本报告所载资料不一致及有不同结论的报告。未经中融汇信授权许可，任何引用、转载以及向第三方传播的行为均可能承担法律责任。