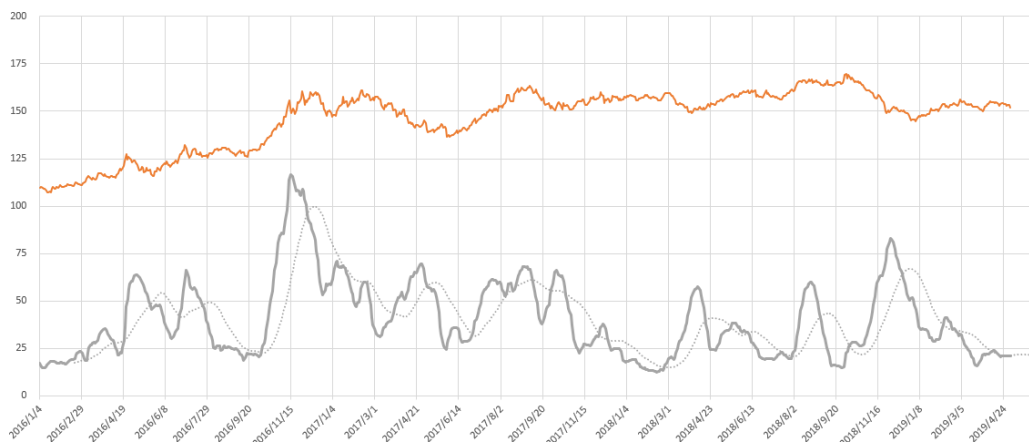


## 一. 商品指数走势:

文华商品指数走势与波动率对比



中融汇信投资研究中心

中融汇信量化研究

研究员: 徐坚

从业资格号: F3052114

投询资格号: Z0013802

微信公众号:



联系方式: 021-51557572

网址: <http://zrhxqh.com/>

地址: 上海市自由贸易试验区

东育路 255 弄 5 号 29 层

## 二. 商品持仓变动:

	日涨跌	日持仓变动
原油	-3.10%	-12.24%
燃油	-3.72%	-12.03%
沥青	-2.05%	-7.25%
豆粕	0.66%	-6.09%
热卷	-1.80%	-5.39%
甲醇	0.83%	-5.33%
沪铝	-1.55%	-4.70%
动煤	-0.65%	-4.69%
豆油	-0.48%	-4.19%
棉花	-1.66%	-4.01%
沪银	0.00%	-3.82%
PP	-0.83%	-3.07%
玉米	0.42%	-2.77%
橡胶	-0.08%	-1.92%
苹果	-0.56%	-1.38%
螺纹	-1.84%	-1.37%
焦煤	0.78%	-0.74%
白糖	-0.66%	0.17%
铁矿	-0.39%	0.69%
沪铅	-1.65%	0.85%
沪金	0.51%	1.14%
PTA	-2.07%	1.24%
沪锌	-1.57%	1.94%
沪镍	-2.15%	2.13%
棕榈	-2.26%	2.27%
沪铜	-1.82%	5.43%
焦炭	0.78%	6.44%
锰硅	-2.51%	23.24%

### 三、商品操作建议：

持仓周期（中线）		持仓周期（中线）	
玉米	建议持多	铜	建议持空 *
棕油	建议持空 *	铝	建议持多
豆粕	建议观望	锌	建议持空
白糖	建议观望	镍	建议持空
棉花	建议持空 *	白银	建议观望
焦炭	建议观望	橡胶	建议观望
动煤	建议持多	PTA	建议持空
螺纹	建议观望 *	PP	建议观望
铁矿	建议观望	沥青	建议持多
锰硅	建议持空	甲醇	建议持空
5年期债	建议持空		
10年期债	建议持空		
IF	建议持空		
IH	建议持空		
IC	建议持空		

说明：带“\*”标注为当日操作变化，2019/3/21日品种调整，调出‘豆油’，新增‘棕榈油’。

### 四、每周模拟盘展示（第26期）：

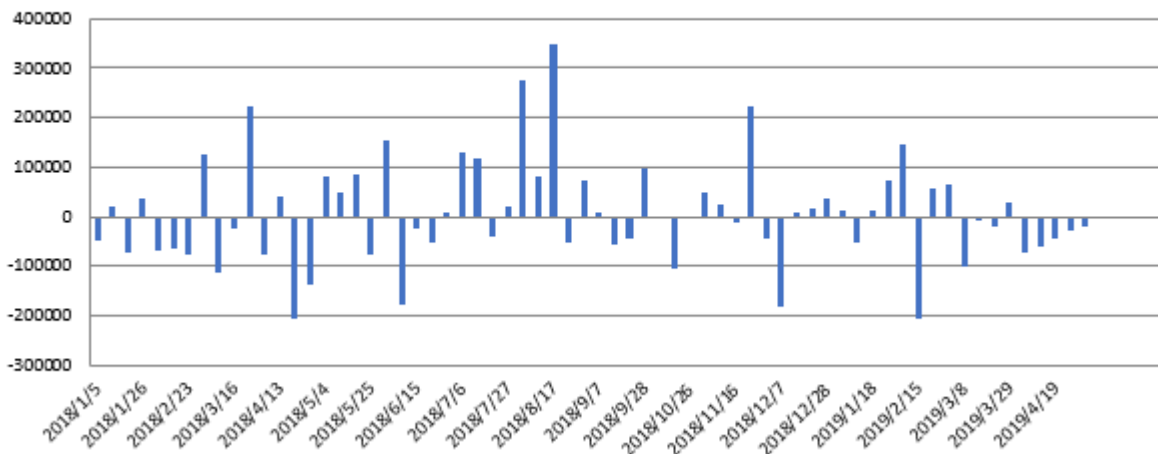
品种	手数	开仓价	最新价	平仓价	持仓盈亏	平仓盈亏
沪锌 1906	-11	21525	21500		1375	
沥青 1906	32	3520	3540		6400	
螺纹 1910						
沪镍 1907	-11	95760	95400		3960	
锰硅 1909	-45	7270	7078		43200	
累计盈亏					54935	
收益率					1.10%	

说明：模拟盘初始资金 500 万，每周选取 5 个市场热点品种，按照量化择时策略进行多空配置。

模拟盘平均开仓比例约为 15%，历史平均年化收益 23.7%，最大回撤 12%。

选品种详细参阅量化择时周报，每周商品热点跟踪。模拟盘组合按照总资金 2% 止损。

### 选品种策略周收益统计



### 选品种策略周净值走势



#### 免责声明:

本报告所载的内容仅作参考之用，不作为或被视为出售或购买期货品种的要约或发出的要约邀请。此报告的内容不构成对任何人的投资建议，而中融汇信不会因接收人收到此报告而视他们为其客户。本报告中的信息均来源于公开可获得资料，中融汇信力求准确可靠，但对信息的准确性及完整性不做任何保证。客户应谨慎考虑本报告中的任何意见和建议，不能依赖此报告以取代自己的独立判断，而中融汇信不对因使用此报告而引起的损失负任何责任。本报告仅反映编写分析员的不同设想、见解及分析方法。本报告所载的观点不代表中融汇信期货有限公司的立场。中融汇信可发出其它与本报告所载资料不一致及有不同结论的报告。未经中融汇信授权许可，任何引用、转载以及向第三方传播的行为均可能承担法律责任。