

## 一. 商品指数走势:

文华商品指数走势与波动率对比



中融汇信投资研究中心  
中融汇信量化研究

## 二. 商品持仓变动:

研究员: 徐坚

从业资格号: F3052114

投询资格号: Z0013802

微信公众号:



联系方式: 021-51557572

网址: <http://zrhxqh.com/>

地址: 上海市自由贸易试验区

东育路 255 弄 5 号 29 层

	日涨跌	日持仓变动
焦炭	-0.86%	-11.80%
甲醇	1.04%	-7.49%
沥青	2.06%	-4.58%
燃油	2.57%	-3.16%
沪铅	0.84%	-2.48%
PP	0.28%	-1.84%
沪镍	0.38%	-1.57%
沪锌	-0.02%	-1.29%
锰硅	-0.19%	-0.90%
动煤	0.65%	-0.41%
豆油	0.37%	-0.21%
棕榈	0.14%	-0.18%
原油	3.91%	0.00%
白糖	0.86%	0.30%
沪铜	0.46%	0.32%
PTA	2.74%	0.86%
棉花	0.61%	0.88%
沪银	-0.25%	1.02%
豆粕	-0.38%	1.05%
沪金	-0.25%	1.05%
橡胶	0.48%	2.12%
玉米	0.50%	2.27%
沪铝	-0.36%	3.26%
铁矿	2.06%	3.79%
螺纹	-0.57%	3.97%
热卷	-0.56%	4.06%
苹果	-0.69%	4.62%
焦煤	1.80%	5.92%

### 三. 商品操作建议:

持仓周期 (中线)		持仓周期 (中线)	
玉米	建议观望	铜	建议持空
棕油	建议观望	铝	建议持空
豆粕	建议持多	锌	建议持空
白糖	建议持空	镍	建议持空
棉花	建议持空	白银	建议持多
焦炭	建议持空	橡胶	建议持多
动煤	建议持空	PTA	建议持空
螺纹	建议持空	PP	建议持空
铁矿	建议观望	沥青	建议持空
锰硅	建议观望	甲醇	建议持空
5年期债	建议观望		
10年期债	建议观望		
IF	建议持空		
IH	建议持空		
IC	建议持空		

说明: 带“\*”标注为当日操作变化, 2019/3/21日品种调整, 调出‘豆油’, 新增‘棕榈油’。

### 四、每周模拟盘展示 (第31期):

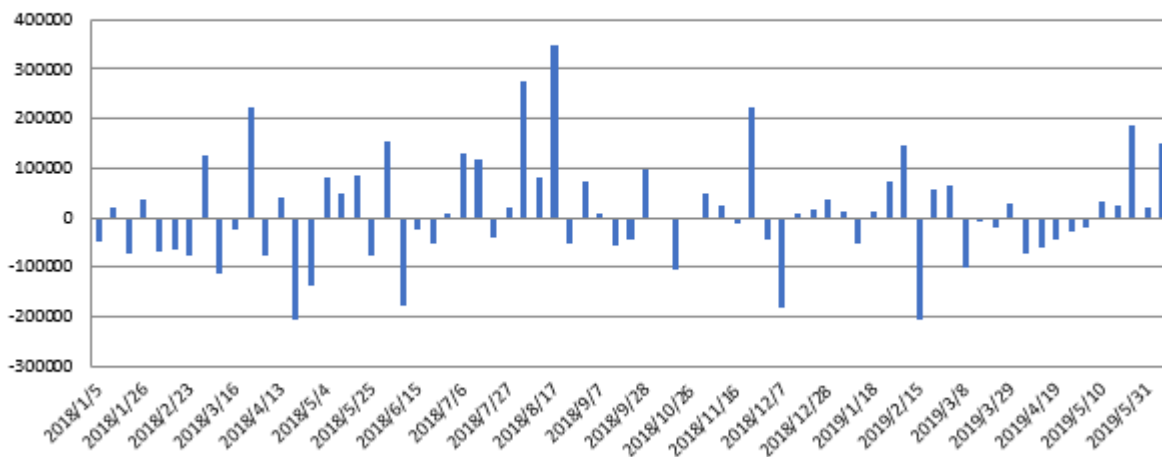
品种	手数	开仓价	最新价	平仓价	持仓盈亏	平仓盈亏
棉花 1909	-25	12720	13025		-38125	
沥青 1912	-26	2982	2974		2080	
PTA1909	-38	5270	5320		-9500	
豆粕 1909	72	2850	2864		10080	
沪铜 1907	-10	46150	46250		-5000	
累计盈亏					-40465	
收益率					-0.81%	

说明: 模拟盘初始资金 500 万, 每周选取 5 个市场热点品种, 按照量化择时策略进行多空配置。

模拟盘平均开仓比例约为 15%, 历史平均年化收益 23.7%, 最大回撤 12%。

选品种详细参阅量化择时周报, 每周商品热点跟踪。模拟盘组合按照总资金 2% 止损。

### 选品种策略周收益统计



### 选品种策略周净值走势



### 免责声明:

本报告所载的内容仅作参考之用，不作为或被视为出售或购买期货品种的要约或发出的要约邀请。此报告的内容不构成对任何人的投资建议，而中融汇信不会因接收人收到此报告而视他们为其客户。本报告中的信息均来源于公开可获得资料，中融汇信力求准确可靠，但对信息的准确性及完整性不做任何保证。客户应谨慎考虑本报告中的任何意见和建议，不能依赖此报告以取代自己的独立判断，而中融汇信不对因使用此报告而引起的损失负任何责任。本报告仅反映编写分析员的不同设想、见解及分析方法。本报告所载的观点不代表中融汇信期货有限公司的立场。中融汇信可发出其它与本报告所载资料不一致及有不同结论的报告。未经中融汇信授权许可，任何引用、转载以及向第三方传播的行为均可能承担法律责任。