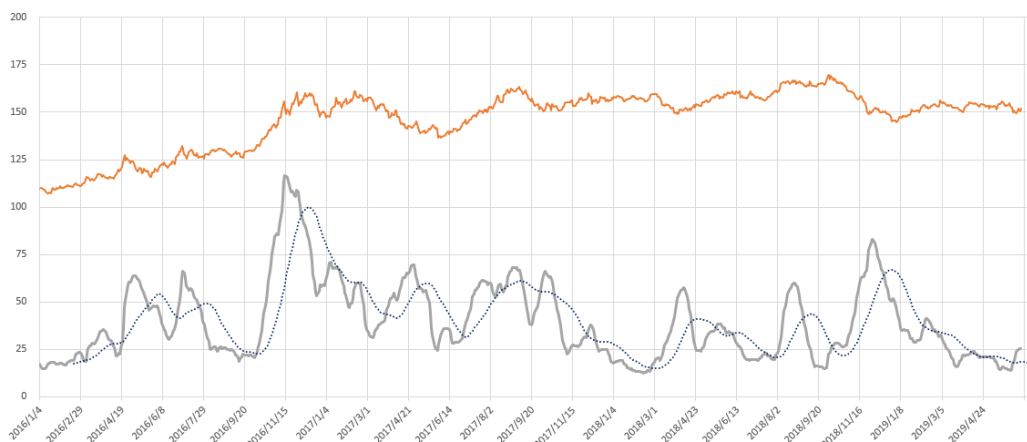


## 一. 商品指数走势:

文华商品指数走势与波动率对比



中融汇信投资研究中心  
中融汇信量化研究

## 二. 商品持仓变动:

研究员: 徐坚

从业资格号: F3052114

投询资格号: Z0013802

微信公众号:



联系方式: 021-51557572

网址: <http://zrhxqh.com/>

地址: 上海市自由贸易试验区

东育路 255 弄 5 号 29 层

	日涨跌	日持仓变动
焦煤	0.25%	-9.74%
沪银	-0.14%	-2.33%
棉花	0.29%	-2.24%
橡胶	0.48%	-1.43%
沪铅	0.12%	-1.27%
沪锌	0.10%	-1.17%
热卷	0.36%	-0.77%
PTA	0.82%	-0.75%
沪铝	0.14%	-0.60%
白糖	1.82%	0.06%
动煤	-0.57%	0.13%
棕榈	0.59%	0.18%
玉米	0.30%	0.26%
螺纹	0.24%	0.37%
豆油	0.85%	0.56%
PP	0.94%	0.64%
沪金	0.22%	0.95%
豆粕	1.82%	1.55%
沪铜	-0.45%	1.86%
苹果	2.63%	1.87%
焦炭	1.44%	2.99%
原油	0.85%	3.31%
铁矿	2.26%	5.89%
沪镍	2.42%	5.89%
甲醇	2.39%	6.98%
锰硅	0.46%	6.99%
燃油	-0.20%	7.95%
沥青	-0.40%	8.40%

### 三. 商品操作建议:

持仓周期 (中线)		持仓周期 (中线)	
玉米	建议观望	铜	建议持空
棕油	建议持空	铝	建议持空
豆粕	建议持多	锌	建议持空
白糖	建议观望 *	镍	建议观望
棉花	建议持空	白银	建议持多
焦炭	建议观望	橡胶	建议持多
动煤	建议观望	PTA	建议持空
螺纹	建议观望	PP	建议持空
铁矿	建议持多 *	沥青	建议持空
锰硅	建议持多	甲醇	建议持空
5年期债	建议观望		
10年期债	建议观望		
IF	建议持多		
IH	建议持多		
IC	建议持空		

说明: 带“\*”标注为当日操作变化, 2019/3/21日品种调整, 调出‘豆油’, 新增‘棕榈油’。

### 四、每周模拟盘展示 (第31期):

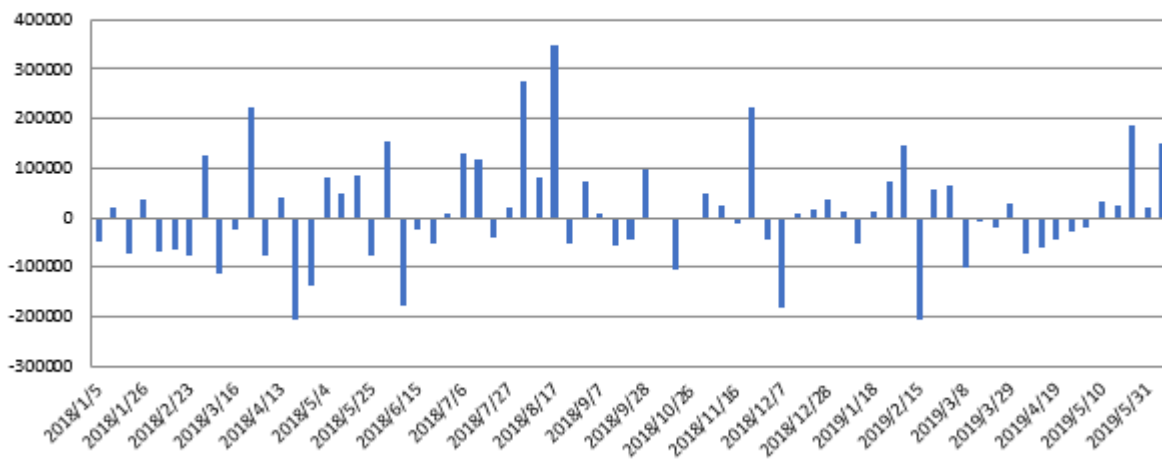
品种	手数	开仓价	最新价	平仓价	持仓盈亏	平仓盈亏
棉花 1909	-25	12720		13200		-60000
沥青 1912	-26	2982		3058		-19760
PTA1909	-38	5270		5294		-4560
豆粕 1909	72	2850		2868		12960
沪铜 1907	-10	46150		46730		-29000
累计盈亏					-100000	
收益率					-2.0%	

说明: 模拟盘初始资金 500 万, 每周选取 5 个市场热点品种, 按照量化择时策略进行多空配置。

模拟盘平均开仓比例约为 15%, 历史平均年化收益 23.7%, 最大回撤 12%。

选品种详细参阅量化择时周报, 每周商品热点跟踪。模拟盘组合按照总资金 2% 止损。

### 选品种策略周收益统计



### 选品种策略周净值走势



#### 免责声明:

本报告所载的内容仅作参考之用，不作为或被视为出售或购买期货品种的要约或发出的要约邀请。此报告的内容不构成对任何人的投资建议，而中融汇信不会因接收人收到此报告而视他们为其客户。本报告中的信息均来源于公开可获得资料，中融汇信力求准确可靠，但对信息的准确性及完整性不做任何保证。客户应谨慎考虑本报告中的任何意见和建议，不能依赖此报告以取代自己的独立判断，而中融汇信不对因使用此报告而引起的损失负任何责任。本报告仅反映编写分析员的不同设想、见解及分析方法。本报告所载的观点不代表中融汇信期货有限公司的立场。中融汇信可发出其它与本报告所载资料不一致及有不同结论的报告。未经中融汇信授权许可，任何引用、转载以及向第三方传播的行为均可能承担法律责任。