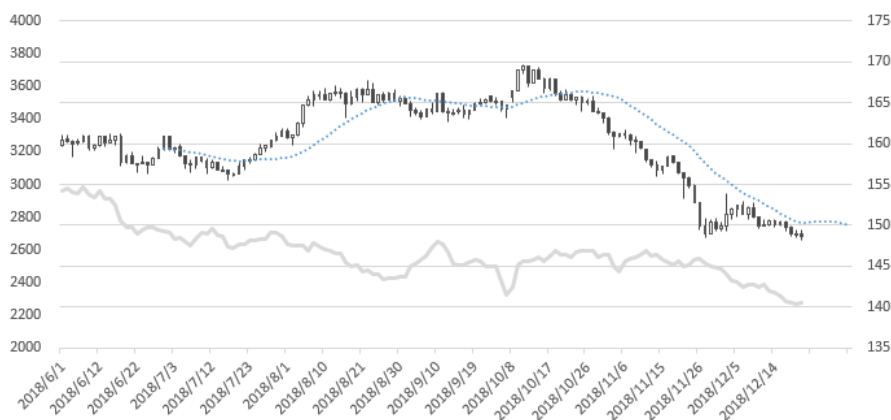


## 一、市场综述：

文华商品指数 (持仓量: 万手、左轴)



中融汇信研究院

中融汇信量化研究小组

研究员：王禄利

从业资格号：F3051454

微信公众号：



联系方式：021-51557562

网址：<http://zrhxqh.com/>

地址：上海市浦东新区源深路

1088号平安财富大厦25楼

文华商品指数本周震荡走低，再次试探前期低点支撑，全周下跌-1%。黑链指数周跌幅-1.86%，对商品指数影响较大。其次是化工板块，尤其是国际油价，本周继续大跌-11%，超出了我们的预期。商品其余各板块本周温和震荡，涨跌幅有限。金融期货方面，本周外围市场波动较大，道指跌破关键技术支撑位，引发大量恐慌抛盘，本周道指跌幅-6.87%。市场负面因素集中在：美联储如期加息、国会预算问题两党分歧，部分政府部门停摆、以及贸易摩擦导致的全球经济下滑疑虑。商品整体维持短期震荡、中期偏空观点，下周关注前期低点支撑，预计短期平衡局面较难打破。

品种信息方面：原油市场，本周末有进一步利空因素出现，原油价格主要跟随金融市场波动，临近假日市场买盘衰竭导致油价本周大幅收低。国内化工板块，本周均出现一定程度反弹，下半周受原油再次走弱影响，回吐涨幅。化工前期空单退出后，我们的系统暂时没有再次追空信号，操作上建议观望。

有色板块，本周主要品种表现依然强势，有色指数本周收涨+0.02%。短期供应短缺，库存较低对近月市场支撑作用较为明显。随着全球股市、原油市场抛售加剧，短期平衡有可能被打破，维持短多长空观点，建议逢高抛空。

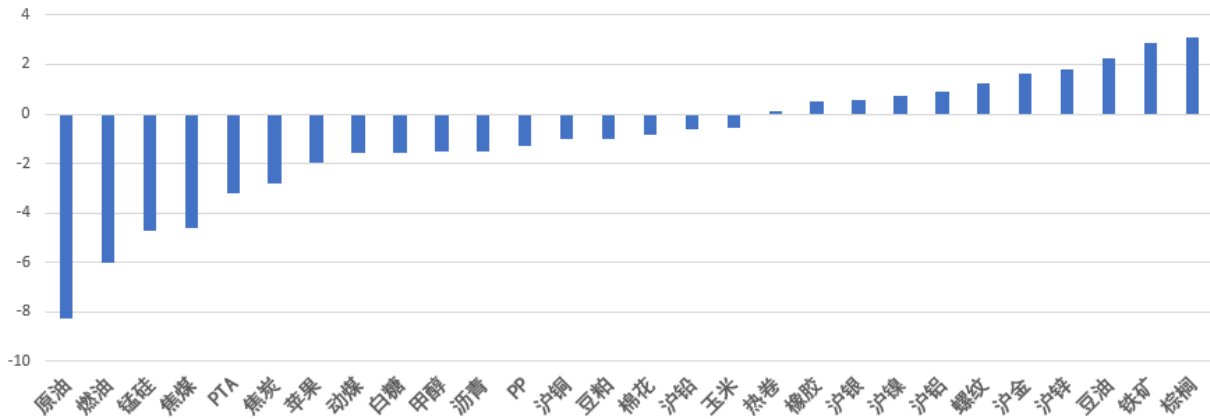
黑链板块，本周钢材市场，螺纹、铁矿维持震荡反弹走势，环保减产、社会库存偏低，以及对房地产部分松绑的预期，对市场带来了利多支撑。煤炭方面：环保趋严部分焦企开工受限，高炉限产检修抑制焦炭需求，现货价格涨跌两难，期货市场短期仍难摆脱区间震荡走势。

农产品期货方面，本周国内油脂板块棕榈油大幅反弹，基本面未出现较明显变化，国内双节备货逐步开启，豆菜油库存略降，但仍处于历史高位，对反弹空间形成压制。粕类市场：目前南美市场天气改善，提振产量预期，大豆供应压力仍在；自上周开始，美豆进口重启，两周来陆续进口290万吨，粕类基本面压力较大，短期震荡偏弱。

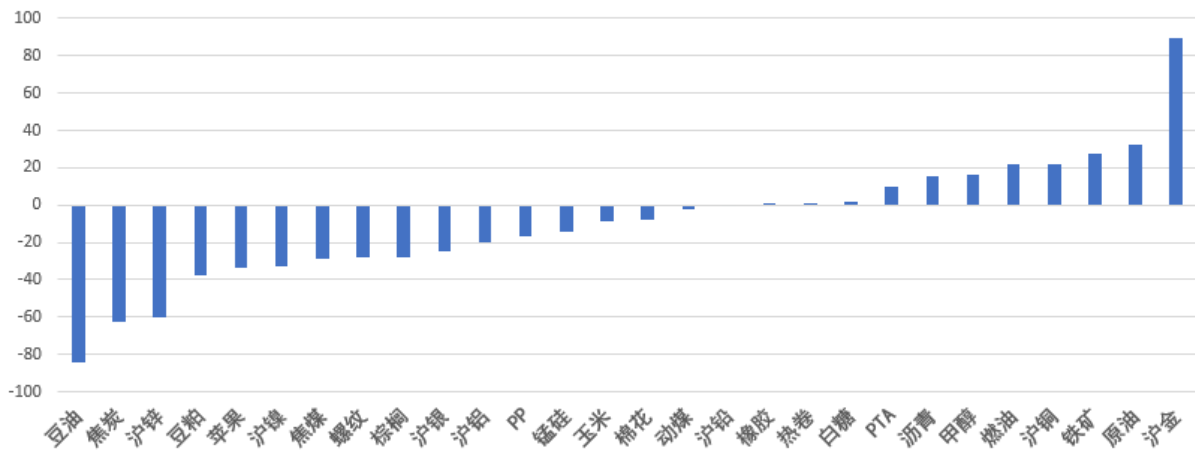
金融期货方面，周末中央经济工作会议提出，实施更大规模的减税降费，稳定经济下滑局面。受外围大跌拖累，权重股本周集体走弱，上证指数跌破2个月来构筑的震荡平台，周跌幅-2.99%。下周上证再次试探前低后，短期有可能出现反弹，技术面上上证指数下降通道的支撑位在2250点附近。从盘面来看，本周IC表现明显强于IF、IH，股指操作上建议买强抛弱，买入IC，卖出IF、IH。国债市场，本周央行逆回购连续投放6000亿，维稳资金面以及拉低长端利率的意图明显，维持期债看多观点。

## 二、商品表现统计：

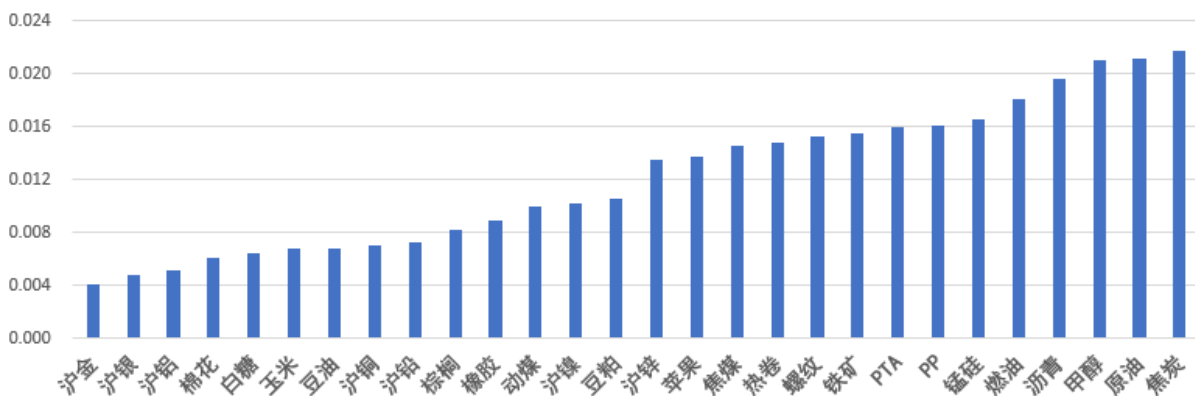
周涨跌幅 (%) 排名



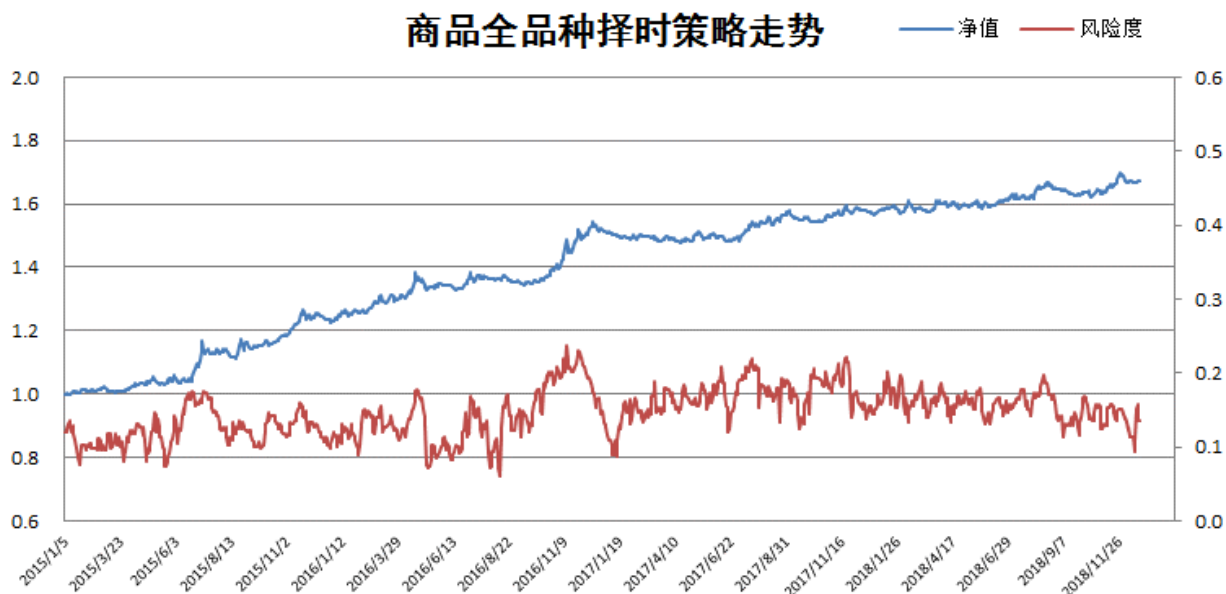
周持仓金额增减 (单位: 亿元)



30日波动率



### 三、商品CTA策略跟踪：



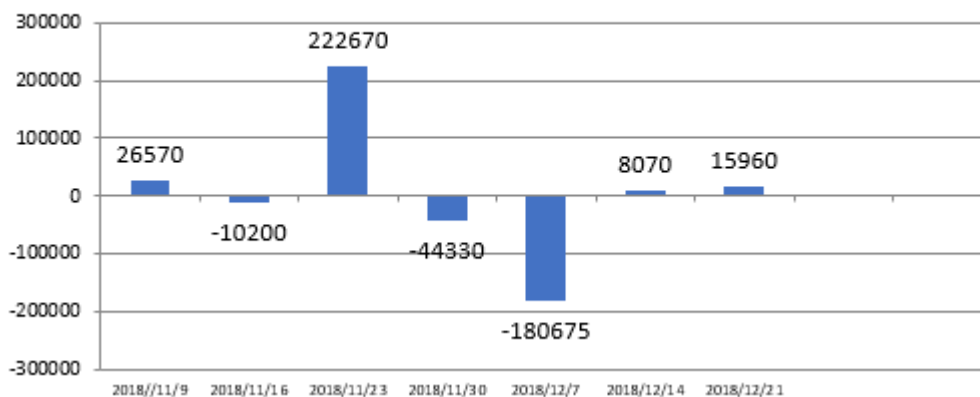
注：全品种择时策略包含 25 个品种，等权重配置，组合初始 2500 万。

模拟盘本周表现：

|            | 买卖手数 | 开仓价   | 最新价 | 平仓价格  | 平仓盈亏   | 手续费   |
|------------|------|-------|-----|-------|--------|-------|
| 豆粕 1905    | -43  | 2665  |     | 2649  | 6880   | 86.0  |
| 沥青 1906    | -28  | 2778  |     | 2750  | 7840   | 155.6 |
| 锰硅 1901    | -26  | 7458  |     | 7280  | 23140  | 300.0 |
| 螺纹 1905    | -26  | 3448  |     | 3508  | -15600 | 179.3 |
| 镍 1905     | -9   | 89050 |     | 89750 | -6300  | 90.0  |
| 累计盈亏       |      |       |     |       | 15960  | 451.6 |
| 收益率（扣除手续费） |      |       |     |       | 0.32%  |       |

注：初始资金 500 万，根据品种打分评估机制，每周跟踪 5 个热点品种，构建组合

#### 模拟盘周收益统计



#### 四、下周操作建议：

| 中线    |      | 中线  |      |
|-------|------|-----|------|
| 玉米    | 建议持空 | 铜   | 建议持空 |
| 豆油    | 建议持空 | 铝   | 建议观望 |
| 豆粕    | 建议持空 | 锌   | 建议观望 |
| 白糖    | 建议观望 | 镍   | 建议持空 |
| 棉花    | 建议观望 | 白银  | 建议持多 |
| 焦炭    | 建议观望 | 橡胶  | 建议持多 |
| 动煤    | 建议持空 | PTA | 建议观望 |
| 螺纹    | 建议观望 | PP  | 建议观望 |
| 铁矿    | 建议持多 | 沥青  | 建议持空 |
| 锰硅    | 建议持空 | 甲醇  | 建议观望 |
| 5年期债  | 建议观望 |     |      |
| 10年期债 | 建议观望 |     |      |
| IF    | 建议持空 |     |      |
| IH    | 建议持空 |     |      |
| IC    | 建议持空 |     |      |

#### 五、下周热点品种推荐

参照品种“周持仓变动、波动率、动量”所构建的打分体系，推荐下周关注品种为：

**锰硅、铁矿、豆粕、沥青、铜**

## 免责声明：

本报告所载的内容仅作参考之用，不作为或被视为出售或购买期货品种的要约或发出的要约邀请。此报告的内容不构成对任何人的投资建议，而中融汇信不会因接收人收到此报告而视他们为其客户。本报告中的信息均来源于公开可获得资料，中融汇信力求准确可靠，但对信息的准确性及完整性不做任何保证。客户应谨慎考虑本报告中的任何意见和建议，不能依赖此报告以取代自己的独立判断，而中融汇信不对因使用此报告而引起的损失负任何责任。本报告仅反映编写分析员的不同设想、见解及分析方法。本报告所载的观点不代表中融汇信期货有限公司的立场。中融汇信可发出其它与本报告所载资料不一致及有不同结论的报告。未经中融汇信授权许可，任何引用、转载以及向第三方传播的行为均可能承担法律责任。