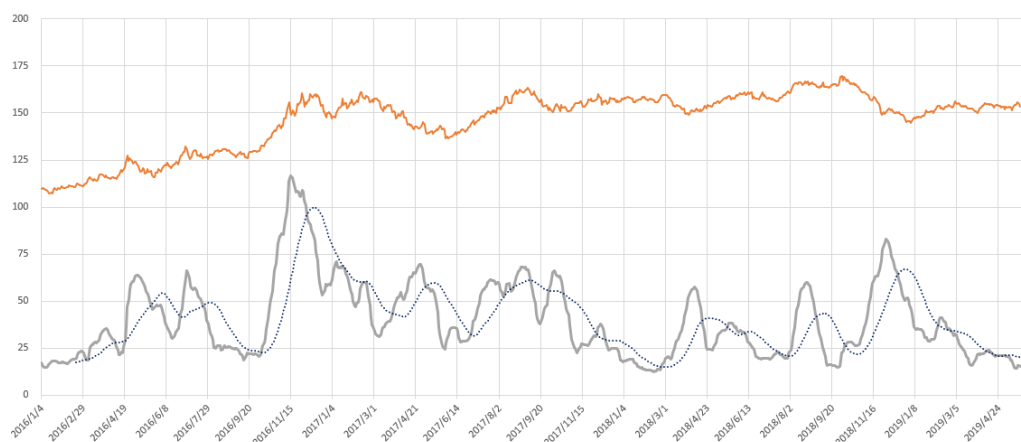


一. 商品指数走势:

文华商品指数走势与波动率对比



中融汇信投资研究中心

中融汇信量化研究

二. 商品持仓变动:

研究员: 徐坚

从业资格号: F3052114

投询资格号: Z0013802

微信公众号:



联系方式: 021-51557572

网址: <http://zrhxqh.com/>

地址: 上海市自由贸易试验区

东育路 255 弄 5 号 29 层

	日涨跌	日持仓变动
燃油	-1.82%	-9.93%
锰硅	2.36%	-4.38%
橡胶	-3.43%	-4.24%
螺纹	-0.21%	-4.09%
沪铝	-0.84%	-3.11%
玉米	-0.55%	-3.04%
棕榈	-1.55%	-2.45%
沥青	-0.80%	-1.87%
沪镍	-0.55%	-1.67%
PTA	-0.97%	-1.01%
沪锌	-1.04%	-0.59%
豆粕	-0.47%	-0.55%
沪银	-0.03%	-0.27%
沪铅	-0.31%	-0.27%
焦炭	1.19%	-0.26%
PP	-0.83%	-0.17%
沪金	-0.07%	0.24%
豆油	-1.42%	0.26%
热卷	-0.13%	1.67%
苹果	0.88%	1.88%
动煤	-0.54%	2.27%
焦煤	-1.03%	2.54%
棉花	-3.17%	3.27%
沪铜	-1.11%	3.51%
铁矿	1.47%	4.36%
原油	-1.02%	4.45%
白糖	-3.99%	7.59%
甲醇	0.16%	8.19%

三、商品操作建议：

持仓周期（中线）		持仓周期（中线）	
玉米	建议持多	铜	建议持空
棕油	建议观望	铝	建议观望 *
豆粕	建议持多	锌	建议持空
白糖	建议持空	镍	建议观望
棉花	建议持空	白银	建议观望
焦炭	建议持多	橡胶	建议持多
动煤	建议持空	PTA	建议持空
螺纹	建议持多	PP	建议持空
铁矿	建议持多	沥青	建议持空 *
锰硅	建议持多 *	甲醇	建议持多
5年期债	建议观望		
10年期债	建议持空		
IF	建议持空		
IH	建议持空		
IC	建议持空		

说明：带“*”标注为当日操作变化，2019/3/21日品种调整，调出‘豆油’，新增‘棕榈油’。

四、每周模拟盘展示（第28期）：

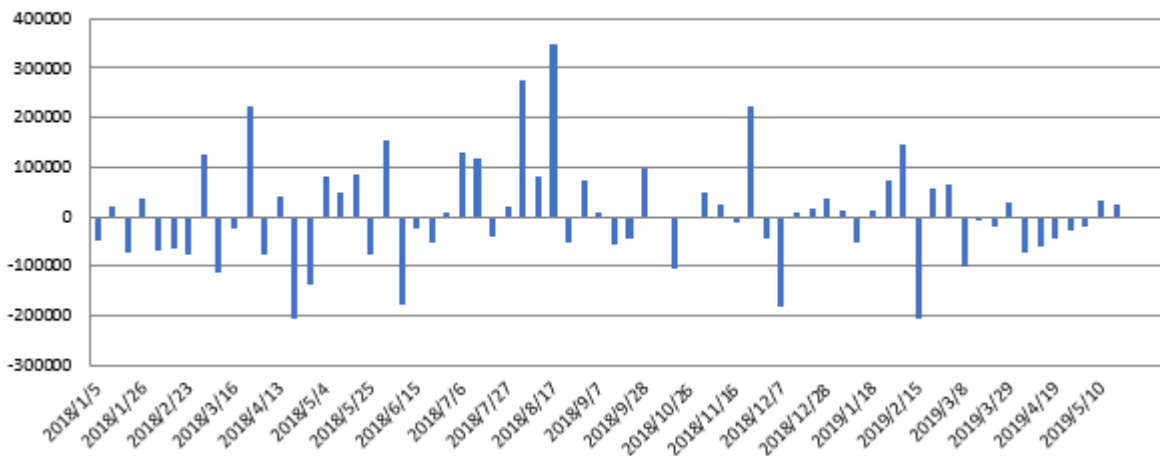
品种	手数	开仓价	最新价	平仓价	持仓盈亏	平仓盈亏
铁矿 1909	12	707.5	728.5		25200	
PTA1909	-38	5572	5364		39520	
PP1909	-38	8307	8264		8170	
CF1909	-25	14030	13380		81250	
沪锌 1907	-11	20910	20270		35200	
累计盈亏					189340	
收益率					3.79%	

说明：模拟盘初始资金500万，每周选取5个市场热点品种，按照量化择时策略进行多空配置。

模拟盘平均开仓比例约为15%，历史平均年化收益23.7%，最大回撤12%。

选品种详细参阅量化择时周报，每周商品热点跟踪。模拟盘组合按照总资金2%止损。

选品种策略周收益统计



选品种策略周净值走势



免责声明:

本报告所载的内容仅作参考之用，不作为或被视为出售或购买期货品种的要约或发出的要约邀请。此报告的内容不构成对任何人的投资建议，而中融汇信不会因接收人收到此报告而视他们为其客户。本报告中的信息均来源于公开可获得资料，中融汇信力求准确可靠，但对信息的准确性及完整性不做任何保证。客户应谨慎考虑本报告中的任何意见和建议，不能依赖此报告以取代自己的独立判断，而中融汇信不对因使用此报告而引起的损失负任何责任。本报告仅反映编写分析员的不同设想、见解及分析方法。本报告所载的观点不代表中融汇信期货有限公司的立场。中融汇信可发出其它与本报告所载资料不一致及有不同结论的报告。未经中融汇信授权许可，任何引用、转载以及向第三方传播的行为均可能承担法律责任。