

白糖棉花短期盘整



范国和

从业资格号：F3058776

投资咨询号：Z0014795

电话：021-51557565

Email：fanguohe@zrhxqh.com

联系人：

张世俊

从业资格号：F3066750

Email：zhangshijun@zrhxqh.com

微信公众号：



地址：中国（上海）自由贸易试验区东育路255弄5号29层

白糖

- **供给**：国际糖业组织（ISO）上调了2019/2020榨季全球食糖供应缺口的预估量，全球食糖缺口预计将达到476万吨。
- **需求**：截止9月末，国内白糖销售量1040.63万吨，销糖率96.71%，同比上涨1.1%，环比上涨7.7%。
- **库存**：截止9月底，国内新增工业库存35.41万吨，同比减少27.5%，环比减少227%。
- **现货**：现货价格虽有回落，但依然坚挺。柳州报价6010元比前值跌10元，仍大幅高于期货，基差475元。
- **市场**：国庆后，国内2019/20新榨季开启，新疆15家糖厂全部开榨，内蒙已经有8家糖厂开榨。新糖及加工糖逐步上市供应。糖价开始进入滞涨阶段。
- **总结**：全球食糖供应缺口犹存，国内库存处于较低水平。我国2019年总需求量在1580万吨左右，产量在1060万吨左右。缺口部分需要依靠进口。目前汇率下，印度糖受制于国际原糖价格，若低于13美分/磅价格出口，则亏损。巴西同样受制于国际糖价影响，不断提高乙醇的生产比例。泰国糖料替代品木薯价格优于糖价，所以总体产量都有减少。2019/20新榨季开启，新老糖转换过度阶段，供应相对偏紧支撑糖价维持高位。5600点的压力犹存，压制糖价上行。

策略观点

新老糖转换过渡，郑糖围绕5500点盘整。

风险提示

- 1) 贸易磋商不及预期；
- 2) 进口政策发生改变；
- 3) 销糖率下降。

✚ 棉花

- **供给:** 印度贸易商预计, 2019/20 年度印度棉花出口量预计从 440 万包增加到 500 万包, 对中国的出口也有望从 120 万包增加到 150 万包。美国棉花吐絮率为 87%, 比去年同期增加 3 个百分点, 比过去五年同期增加 4 个百分点。美国棉花收获进度为 32%, 比去年同期增加 1 个百分点, 比过去五年同期增加 5 个百分点。
- **需求:** 9 月消费量 39.5 万吨, 同比去年 41 万吨下降 3.7%。需求萎靡, 产销不利的情况下致使棉价下跌。
- **库存:** 9 月末商业库存数 220.35 万吨, 比上月减少了 31.74 万吨。工业库存 70.14 万吨, 比上月增加了 1.41 万吨。
- **现货:** 新疆部分地区籽棉收购价保持上涨态势, 北疆籽棉收购价格在 4.9-5.2 元/公斤, 南疆手摘棉价格 5.6-5.9 元/公斤。新疆兵团新产籽棉收购指导价基本确定收购价为 4.8 元/公斤。
- **技术面:** 从 2018 年 5 月 30 日收盘价 19530 元点来看, 下跌的黄金分割位为 11896 元。前期两次探底位置均在 12000 点附近。
- **政策面:** 中美第十三轮谈判取得阶段性进展。美方推迟 10 月 15 日上调的 2500 亿美元商品关税从 25%到 30%。中国承诺购买 400-500 亿美元的美国农产品。
- **总结:** 目前来看, 中美第十三轮谈判虽然取得阶段性进展, 但是过程并不是一帆风顺的。中方诉求是取消自贸易战以来所上调的关税, 美方诉求是中方先取消反制手段。就第一阶段谈判结果来看, 美方只是推迟上调关税, 中方承诺购买的 400-500 亿的农产品, 究竟是一年还是分几年, 都要等到一个月后才能具体知晓。中国是美国最大的棉花进口国, 美国是中国最大的服装出口国。棉花走势极大程度受中美贸易的影响, 同时受益于下游需求的影响。在没有出最终结果之前棉花的走势会形成盘整, 以待中美贸易第一轮结果。

✚ 策略观点

棉花短期盘整。

✚ 风险提示

- 1) 贸易磋商不及预期;
- 2) 下游需求持续低迷。

白糖产业核心数据观测

更新日期：20191021

zrff 中融汇信期货
ZHONG RONG HUI XIN FUTURES

现货		单位	当期值	前次值	变化	幅度	
上游	甘蔗种植供给						
	天气	南方涛动指数	%	-12.40	-4.40	-8.00	▶ 181.82%
	甘蔗种植	国内	千公顷	10809.71	10440.43	369.28	▶ 3.54%
		巴西	千公顷	620831.73	641065.91	-20234.18	▶ -3.16%
		泰国	千公顷	102946001	90089634	12856367	▶ 14.27%
	巴西糖醇比及入榨量	巴西圣保罗蔗糖产量	千吨	15046017	13796199	1249818	▶ 9.06%
		巴西中南部蔗糖产量	千吨	21800463	20006300	1794163	▶ 8.97%
		巴西圣保罗入榨量	吨	275999205	255545492	20453713	▶ 8.00%
		巴西中南部入榨量	吨	472801554	437715502	35086052	▶ 8.02%
		巴西圣保罗糖醇比	%	18.34%	18.52%	-0.18%	▶ -0.97%
巴西中南部糖醇比		%	21.69%	21.88%	-0.19%	▶ -0.87%	
印度甘蔗价格批发指数	WPI	%	169.50	169.50	0.00%	▶ 0.00%	
中游	进口		单位	当期值	前次值	变化	幅度
	汇率价格	美元兑人民币	元	7.0841	7.1030	-0.02	▶ -0.27%
		美元兑雷亚尔	雷亚尔	4.1377	4.1672	-0.03	▶ -0.71%
		美元兑印度卢布	卢布	71.2216	71.3570	-0.14	▶ -0.19%
		美元兑泰铢	泰铢	30.48	30.65	-0.17	▶ -0.55%
	配额内进口价格估算	泰国糖	元/吨	3245.00	3278.00	-33.0000	▶ -1.01%
		巴西糖	元/吨	3316.00	3350.00	-34.0000	▶ -1.01%
		平均利润空间	元/吨	2749.00	2684.00	65.00	▶ 2.42%
	国内白糖现货价格	现货价格	元/吨	6010.00	6020.00	-10.00	▶ -0.17%
	食糖平均进口单价	进口价格	美元	326.96	316.81	10.15	▶ 3.20%
	食糖平均进口数量	进口数量	吨	470000.00	440000.00	30000.00	▶ 6.82%
	白糖产销		单位	当期值	前次值	变化	幅度
	白糖产销情况	蔗糖生产	万吨	944.50	944.50	0.00	▶ 0.00%
甜菜生产		万吨	131.54	131.54	0.00	▶ 0.00%	
蔗糖销售		万吨	913.52	836.99	76.53	▶ 9.14%	
甜菜销售		万吨	127.11	123.27	3.84	▶ 3.12%	
产销率	甘蔗	%	96.72	88.62	8.10	▶ 9.14%	
	甜菜	%	96.63	93.71	2.92	▶ 3.12%	
产销总量	产糖总量	万吨	1076.04	1076.04	0.00	▶ 0.00%	
	总销售率	%	96.71	89.24	7.47	▶ 8.37%	
重点糖企销售均价	甘蔗糖	元/吨	5254.00	5197.00	57.00	▶ 1.10%	
	甜菜糖	元/吨	5172.00	5144.00	28.00	▶ 0.54%	
	成品糖	元/吨	5248.00	5192.00	56.00	▶ 1.08%	
下游	下游产业		单位	当期值	前次值	变化	幅度
	饮料	当月零售额	亿元	196.00	183.20	12.80	▶ 6.99%
		当月产量	万吨	1717.90	1717.20	0.70	▶ 0.04%
		库存比增长量	万吨	-8.50	-1.20	-7.30	▶ 608.33%
		产销率	%	100.60	100.00	0.60	▶ 0.60%
	糖果	产量	万吨	30.98	29.20	1.78	▶ 1.78%
罐头	产量	万吨	1027.99	913.99	113.99	▶ 12.47%	
期货		单位	当期值	前次值	变化	幅度	
品种	郑糖及原糖						
	郑糖价格	1911收盘价	元/吨	5615	5591	24	▶ 0.43%
		2001收盘价	元/吨	5535	5517	18	▶ 0.33%
		2005收盘价	元/吨	5416.00	5415.00	1.00	▶ 0.02%
	原糖持仓情况	总持仓	手	878343	880474	-2131	▶ -0.24%
		报告多头持仓	手	802753	802733	20	▶ 0.00%
		报告空头持仓	手	813860	817182	-3322	▶ -0.41%
		商业多头持仓	手	496715	453179	43536	▶ 9.61%
		商业空头持仓	手	368500	358459	10041	▶ 2.80%
	价差	1-5价差	元/吨	102	98	4	▶ 4.08%
		1-11价差	元/吨	-74.00	-38.00	-36.00	▶ 94.74%
	基差	郑糖基差	元/吨	475.00	503.00	-28	▶ -5.57%
		ICE原糖基差	美分/磅	0.12	0.03	0.09	▶ 300.00%
套保持仓量	买入套期保值持仓量	张	8440	8440	0	▶ 0.00%	
	卖出套期保值持仓量	张	60729.00	60289.00	440.00	▶ 0.73%	
仓单	仓单	张	7330.00	7639.00	-309.00	▶ -4.05%	

数据来源：Wind 资讯

棉花产业核心数据观测

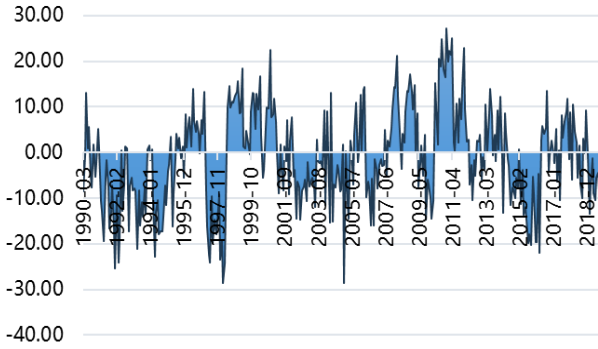
更新日期：20191021

ZIF 中融汇信期货
ZHONG RONG HUI XIN FUTURES

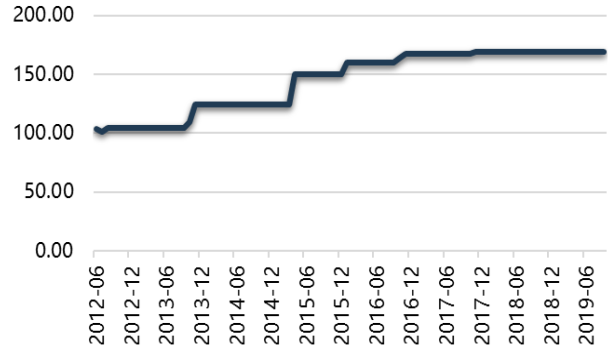
棉花		单位	当期值	前次值	变化	幅度	
上游	棉花种植						
	棉花种植面积	中国(月度预估)	百万公顷	3.50	3.50	0.00	0.00%
		美国(月度预估)	百万公顷	4.13	4.13	0.00	0.00%
		印度(月度预估)	百万公顷	12.60	12.60	0.00	0.00%
		巴西(月度预估)	百万公顷	1.62	1.61	0.01	0.62%
	棉花产量	中国(月度预估)	百万包	27.75	27.75	0.00	0.00%
		美国(月度预估)	百万包	18.37	18.37	0.00	0.00%
		印度(月度预估)	百万包	26.50	26.50	0.00	0.00%
		巴西(月度预估)	百万包	12.75	12.80	-0.05	-0.39%
	棉花单产	中国(月度预估)	公斤/公顷	1726.00	1726.00	0.00	0.00%
		美国(月度预估)	公斤/公顷	968.00	968.00	0.00	0.00%
		印度(月度预估)	公斤/公顷	458.00	458.00	0.00	0.00%
		巴西(月度预估)	公斤/公顷	1719.00	1731.00	-12.00	-0.69%
中游	中国棉花供需平衡						
	中国棉花供需平衡	期初库存(月度估算)	千吨	37.99	37.99	0.00	0.00%
		产量(月度估算)	千吨	27.75	27.75	0.00	0.00%
		进口(月度估算)	千吨	9.64	9.64	0.00	0.00%
		消费(月度估算)	千吨	39.50	39.50	0.00	0.00%
		出口(月度估算)	千吨	0.21	0.21	0.00	0.00%
		期末库存(月度估算)	千吨	35.67	35.67	0.00	0.00%
	库存						
	商业库存	商业库存	万吨	220.35	252.09	-31.74	-12.59%
		商业库存(新疆棉)	万吨	116.59	142.06	-25.47	-17.93%
		商业库存(内地棉)	万吨	76.16	79.48	-3.32	-4.18%
	工业库存	工业库存	万吨	70.14	68.73	1.41	2.05%
		工业库存(新疆棉占比)	%	83.50	83.20	0.30	0.36%
		工业库存(进口棉占比)	%	10.04	10.38	-0.34	-3.28%
	进口利润						
	棉花进口利润	1%关税	元/吨	-137.00	63.00	-200.00	-317.46%
		滑准税率	元/吨	-1398.00	-1543.00	145.00	-9.40%
	美棉						
	美棉出口销售	美洲皮马棉出口	包	10332.00	12486.00	-2154.00	-17.25%
		美陆地棉成交量	包	8189.00	3688.00	4501.00	122.04%
		美陆地棉现货价	美分/磅	65.24	64.23	1.01	1.57%
美陆地棉基差		点	-286.00	-286.00	0.00	0.00%	
抛储							
抛储	成交量	吨	10011.42	7110.64	2900.78	40.79%	
	成交比例	%	83.39	64.47	18.92	29.35%	
	加权平均价	元/吨	11743.00	11728.00	15.00	0.13%	
下游	下游产业						
	皮棉市场价	全国平均	元/吨	12581.50	12796.30	-214.80	-1.68%
		纱线价格					
	C32S		元/吨	21110.00	21110.00	0.00	0.00%
		T32S	元/吨	11830.00	11850.00	-20.00	-0.17%
		JC40S	元/吨	24400.00	24400.00	0.00	0.00%
	纱	月度产量	吨	248.20	263.40	-15.20	-5.77%
		月度累计产量	吨	1963.80	1809.40	154.40	8.53%
		纱线库存天数	天	29.53	29.12	0.41	1.41%
		COTLOOK棉纱指数		0.00	118.02	-118.02	-100.00%
	布	产量	亿米	43.10	46.90	-3.80	-3.80%
		累计产量	亿米	335.20	311.20	24.00	24.00%
		库存天数	天	31.16	31.53	-0.37	-0.37%
	服装	服装零售额	亿元	674.80	660.50	14.30	2.17%
		进口价值指数	上年同月=100	130.80	112.90	17.90	15.85%
进口数量指数		上年同月=100	122.20	97.10	25.10	25.85%	
期货		单位	当期值	前次值	变化	幅度	
郑棉价格	1911收盘价	元/吨	12295	12295	0	0.00%	
	2001收盘价	元/吨	12665	12665	0	0.00%	
ICE	2005收盘价	元/吨	13100.00	13100.00	0.00	0.00%	
	CT	美分/磅	65.09	64.56	0.53	0.82%	
ICE 2号棉 持仓情况	总持仓	手	236328	234958	1370	0.58%	
	商业多头持仓	手	124461	118455	6006	5.07%	
	商业空头持仓	手	102402	97538	4864	4.99%	
	非商业多头持仓	手	49477	54420	-4943	-9.08%	
	非商业空头持仓	手	72793.00	75783.00	-2990.00	-3.95%	
国际棉花价格指数	Cotlook A	美分/磅	72.80	74.25	-1.45	-1.95%	
替代品	郑棉/PTA		2.54	2.51	0.03	1.20%	
价差	01-11价差	元/吨	370	370	0	0.00%	
	01-05价差	元/吨	-805.00	-805.00	0.00	0.00%	
基差	1911基差	元/吨	468	470	-2	-0.43%	
	2001基差	元/吨	98.00	100.00	-2.00	-2.00%	
仓单	仓单	张	9587.00	9630.00	-43.00	-0.45%	

数据来源：Wind 资讯

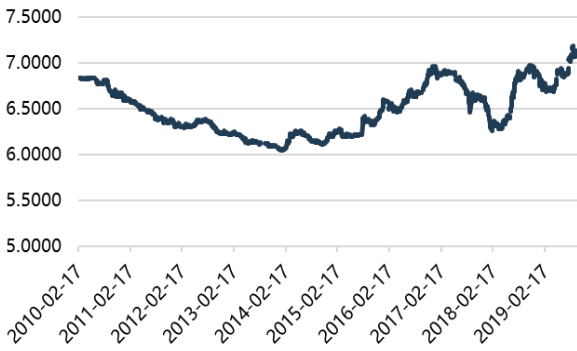
南方涛动指数 月



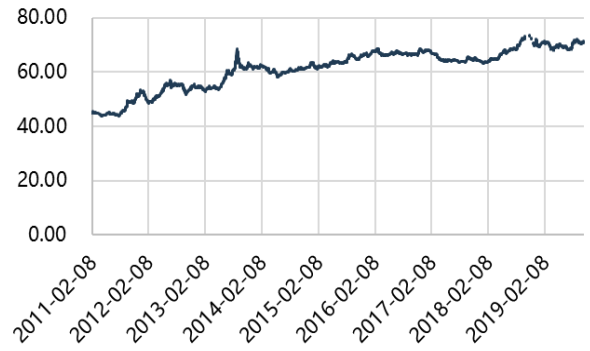
印度:WPI:甘蔗 月



即期汇率:美元兑人民币 日



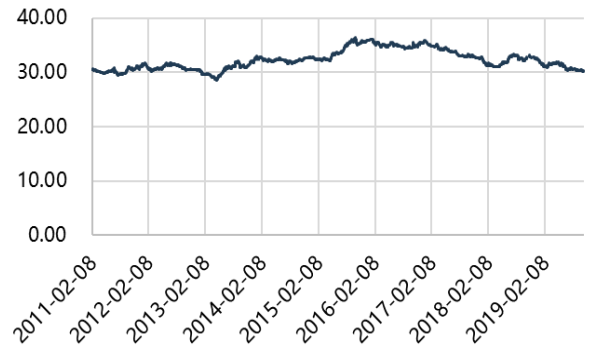
美元兑印度卢布 日



美元兑雷亚尔 日



美元兑泰铢 日



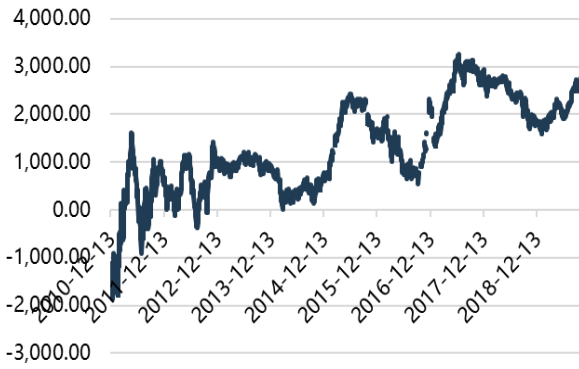
配额内进口价估算指数:泰国糖 日



配额内进口价估算指数:巴西糖 日



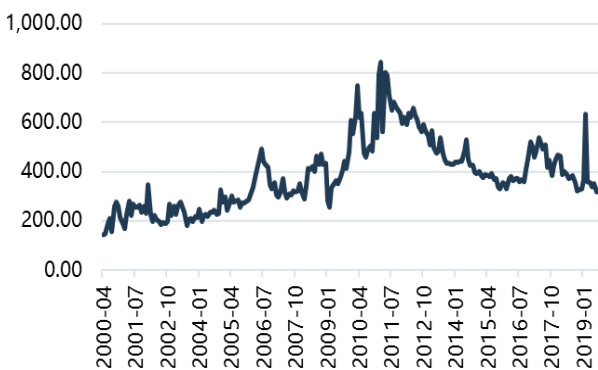
利润空间:进口糖 日



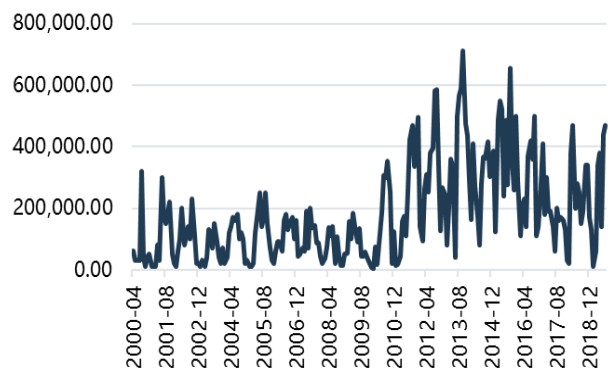
现货价:白砂糖:柳州 日



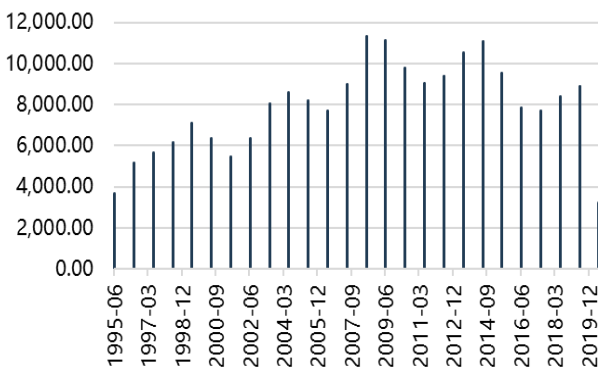
进口平均单价:食糖:当月值 月



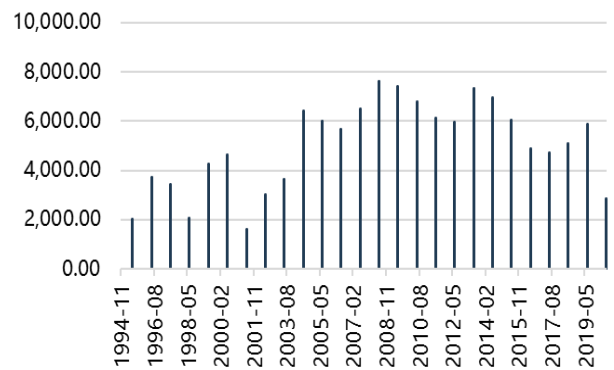
进口数量:食糖:当月值 月



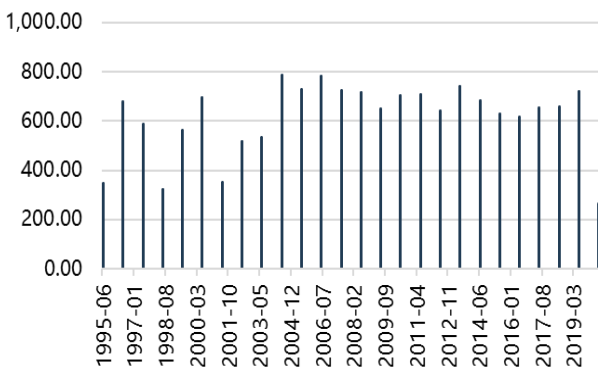
产糖量:全国:合计:累计值:年 年



销糖量:全国:合计:累计值:年 年



销糖率:全国:合计:年 年



糖企当前榨季销售均价:甜菜糖:累计值 月

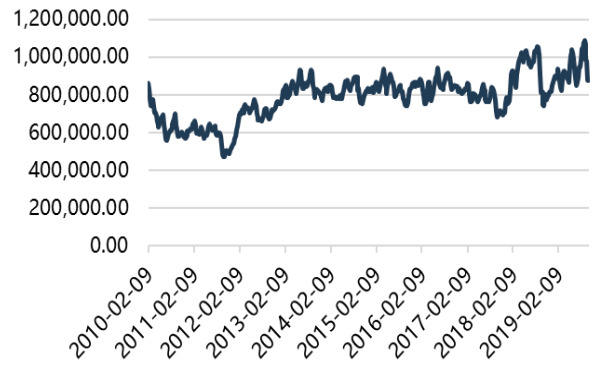


数据来源: Wind 资讯

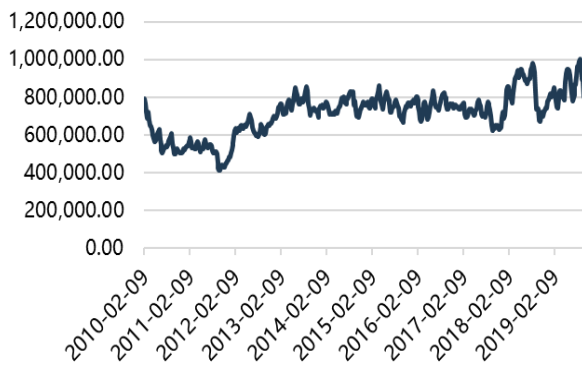
收盘价:郑糖指数 日



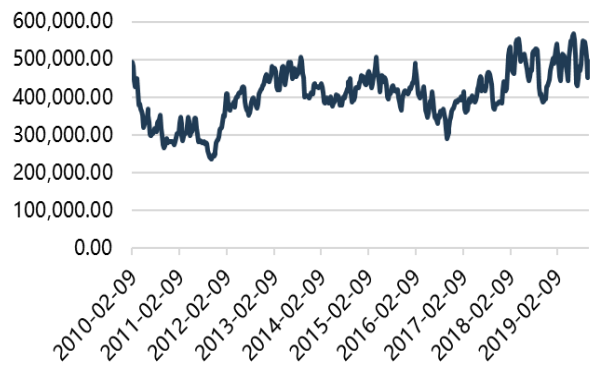
ICE:11号糖:总持仓 周



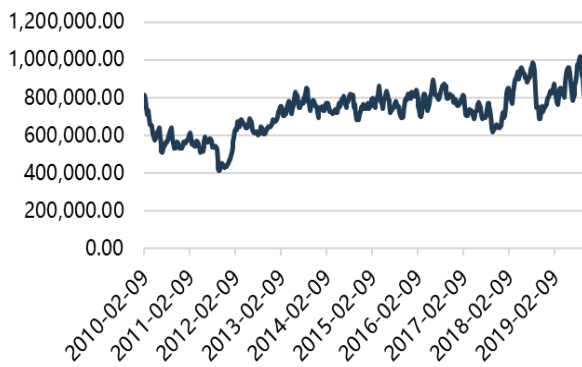
ICE11号糖:报告多头总持仓:持仓数量 周



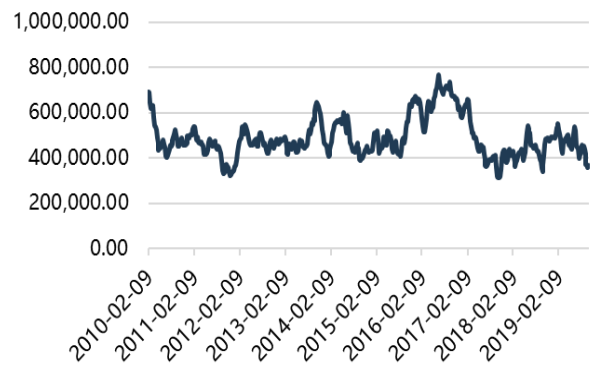
ICE:11号糖:商业多头持仓:持仓数量 周



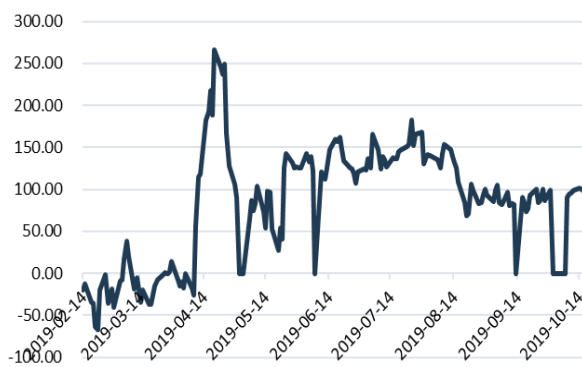
ICE11号糖:报告空头总持仓:持仓数量 周



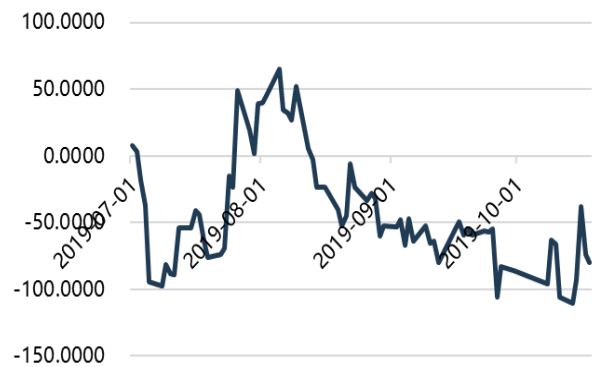
ICE:11号糖:商业空头持仓:持仓数量 周



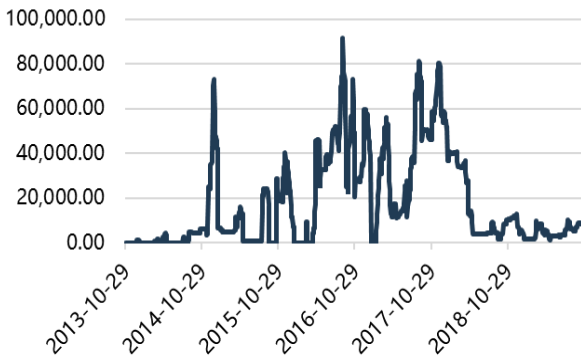
1-5价差 日



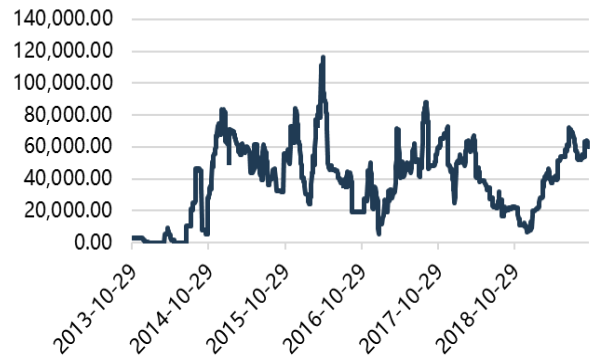
1-11价差



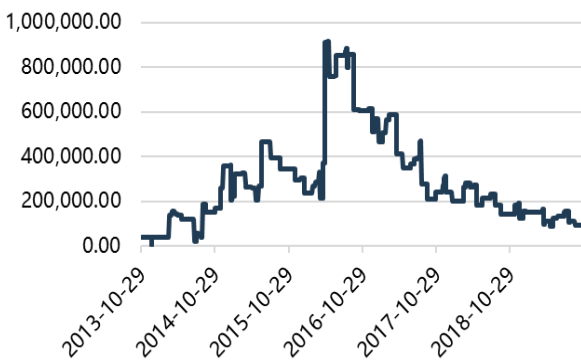
期货套持仓(买套持仓量):白糖 日



期货套持仓(卖套持仓量):白糖 日



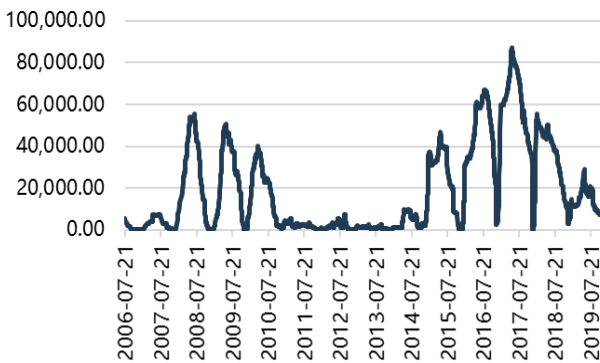
期货套持仓(买套保额度):白糖 日



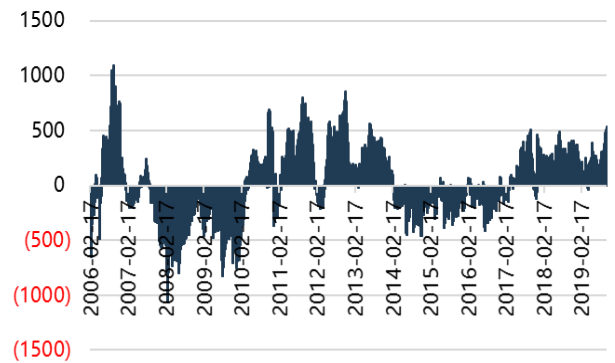
期货套持仓(卖套保额度):白糖 日



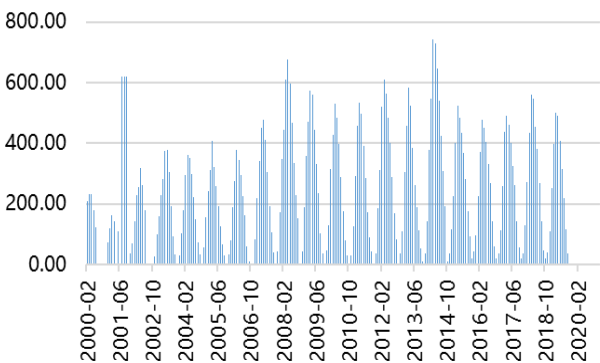
仓单数量:白砂糖 日



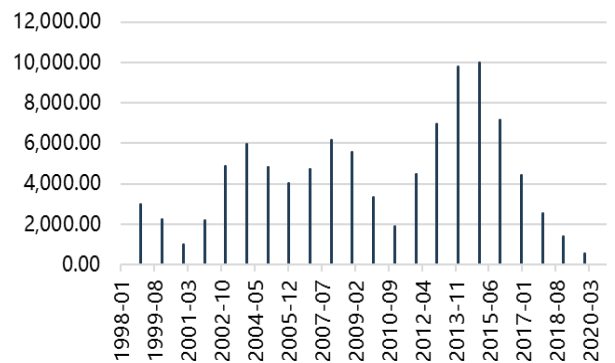
基差 日



新增工业库存:食糖:全国 月



食糖:期末库存 年

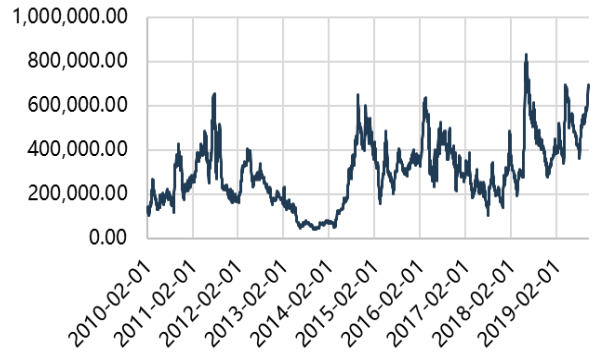


棉花数据监测图库

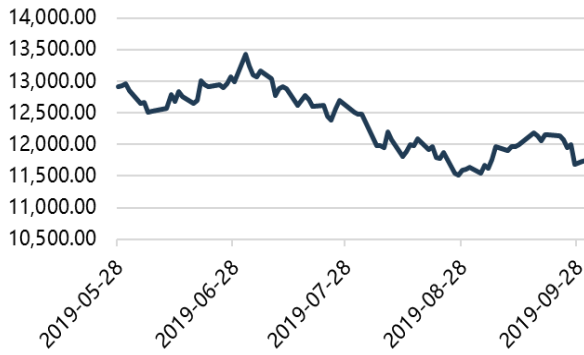
期货收盘价(活跃合约):棉花 日



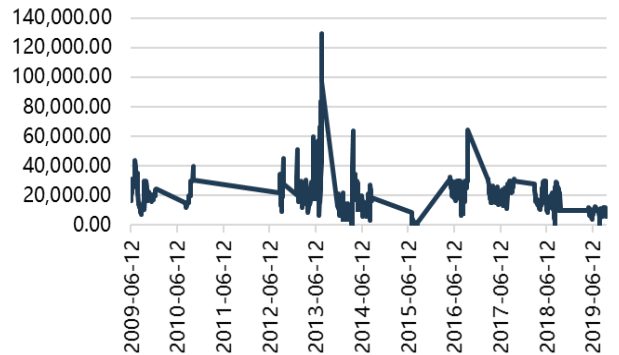
期货持仓量(活跃合约):棉花 日



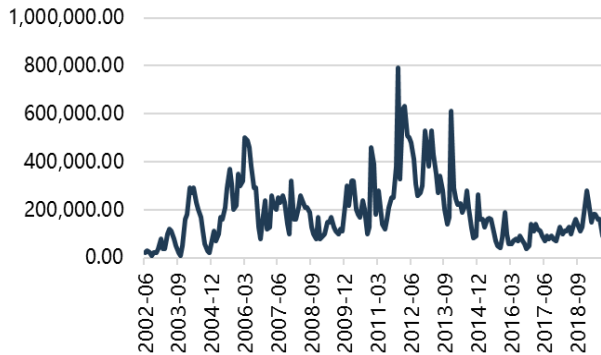
棉花:抛储:加权均价 日



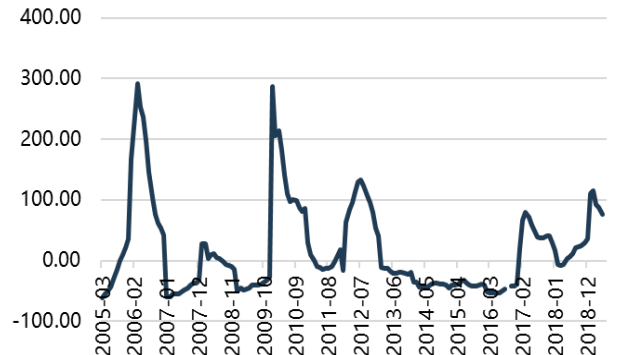
棉花:抛储:成交量 日



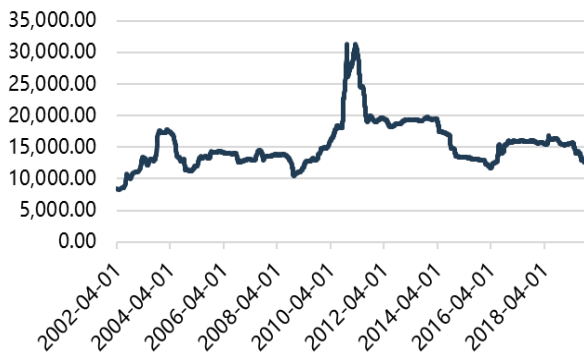
进口数量:棉花:当月值 月



进口数量:棉花:累计同比 月



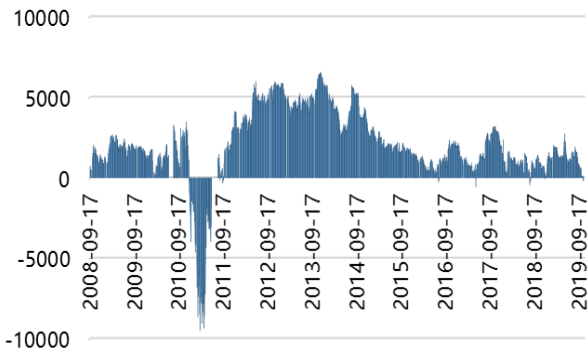
中国棉花价格指数:328 日



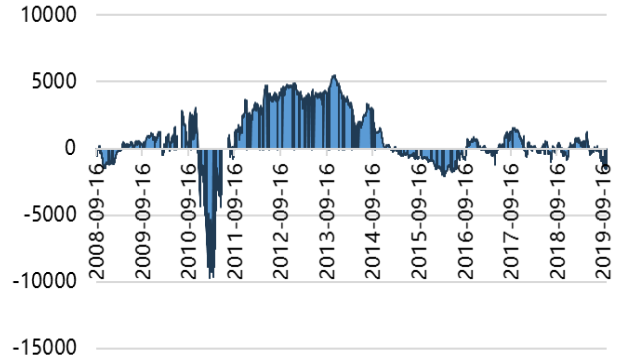
现货价:平均价:棉花 日 12,784.62



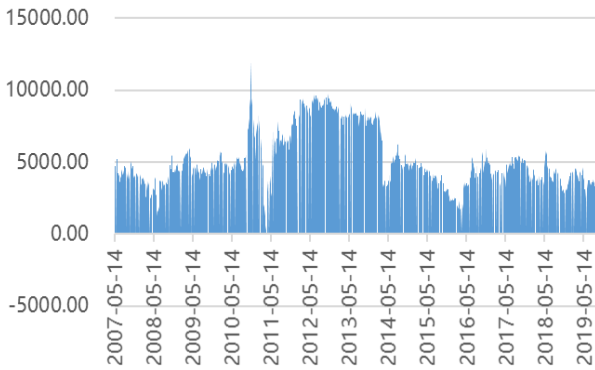
进口利润 (1%关税) 日



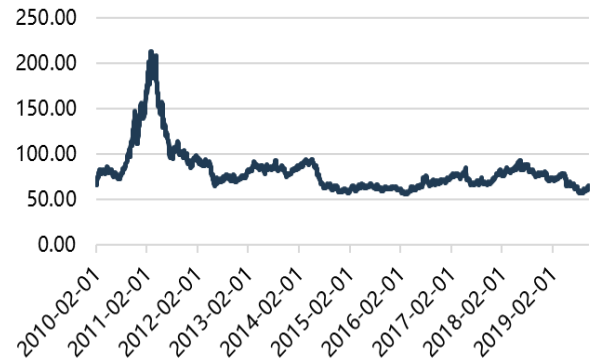
进口利润 (滑准税) 日



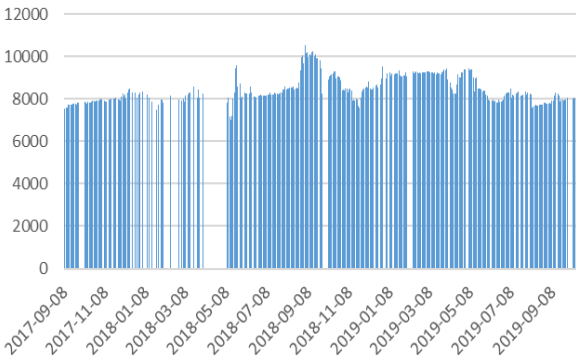
内外棉盘面价差 (不含税)



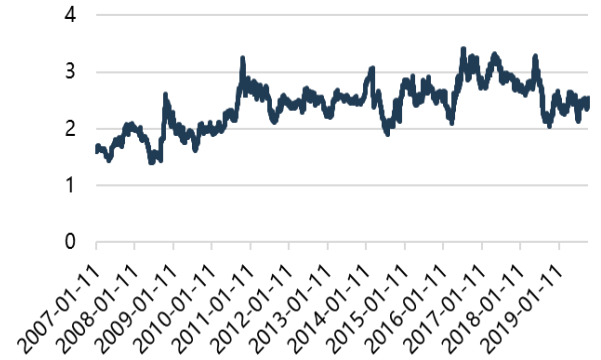
期货收盘价活跃合约:NYBOT 2号棉花 日



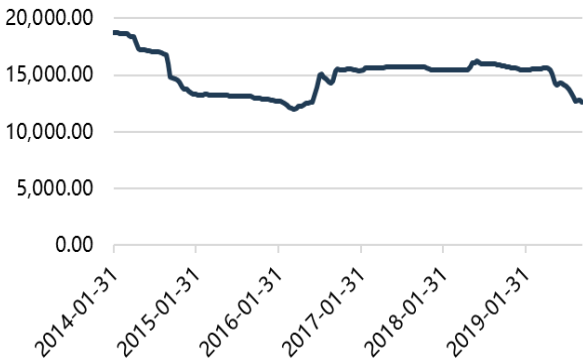
棉纱-棉花 日



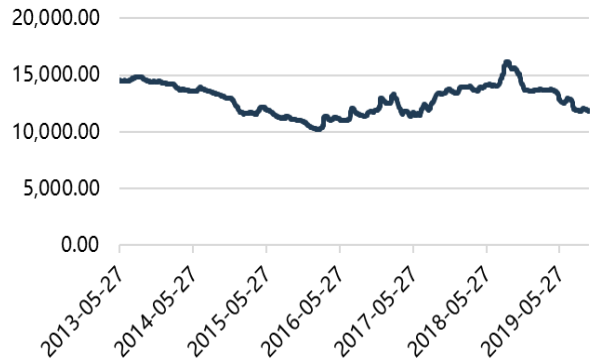
棉花-PTA 日



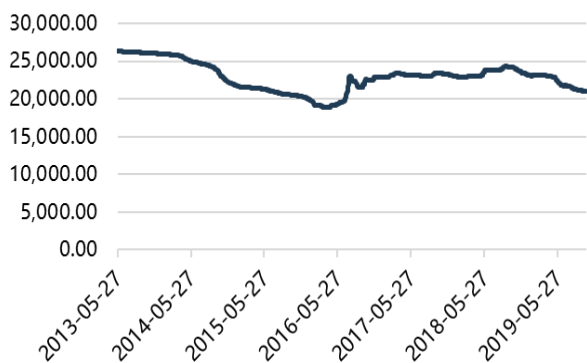
市场价:棉花:皮棉 白棉三级:全国 日



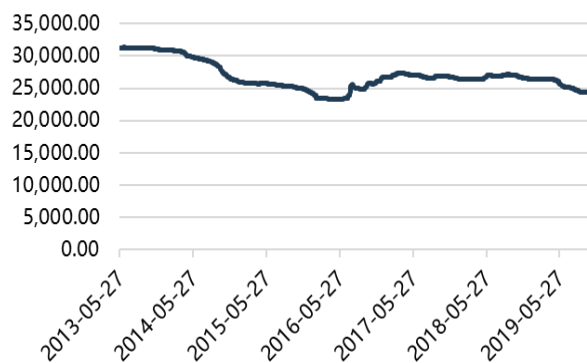
到厂价:纱线:T32S 日



中国纱线价格指数(CY Index):C32S 日



中国纱线价格指数(CY Index):JC40S 日



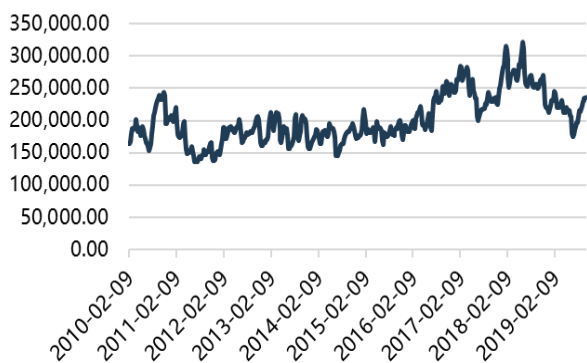
商业库存:棉花 月



工业库存:棉花 月 70.14



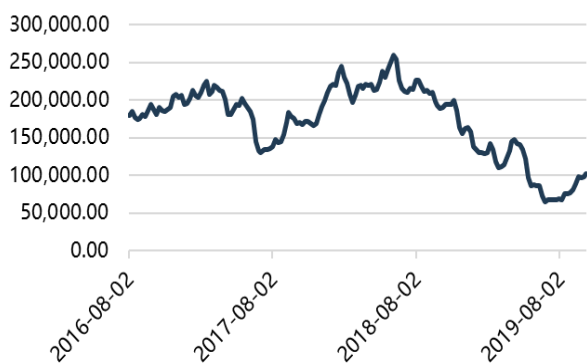
ICE:2号棉花:总持仓 周



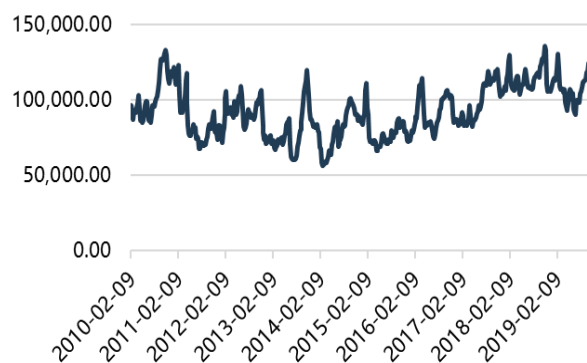
Cotlook:A指数 日



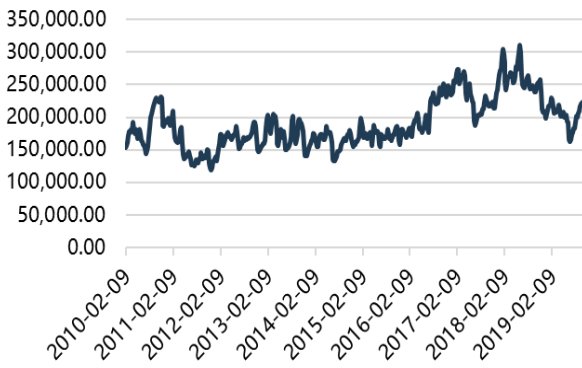
ICE:2号棉花:商业空头持仓:持仓数量 周



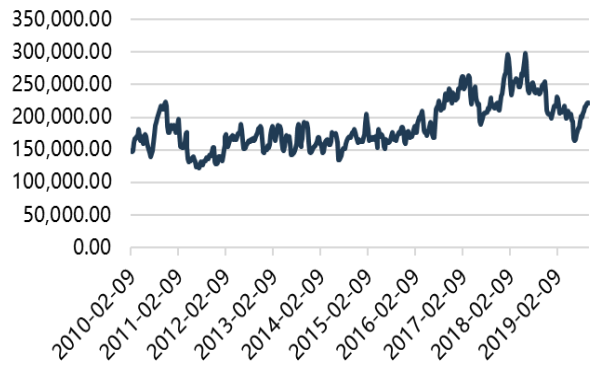
ICE:2号棉花:商业多头持仓:持仓数量 周



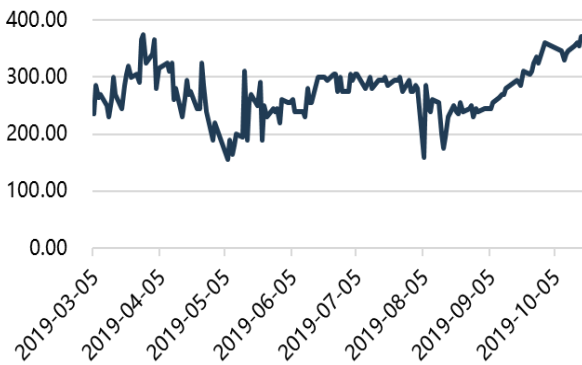
ICE2号棉花报告空头总持仓:持仓数量 周



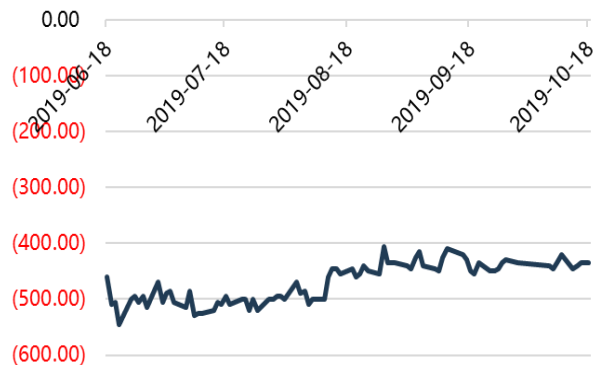
ICE2号棉花报告多头总持仓:持仓数量 周



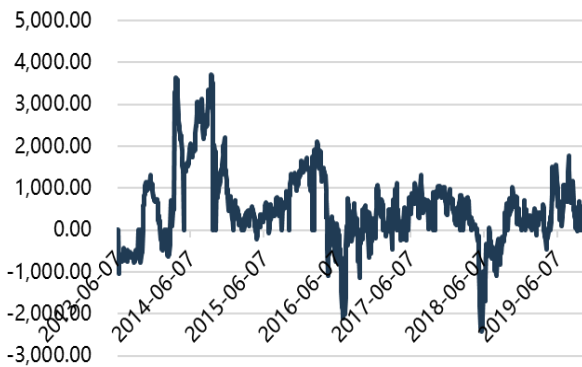
价差01-11 日



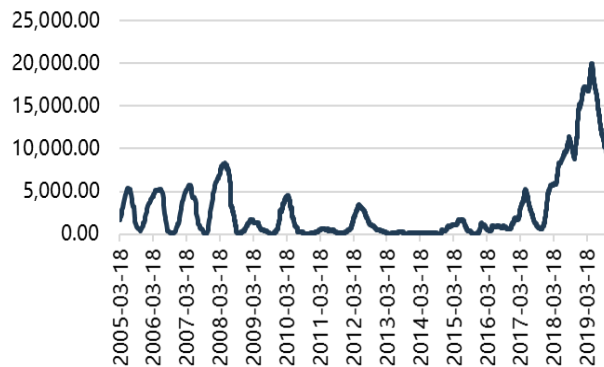
价差01-05 日



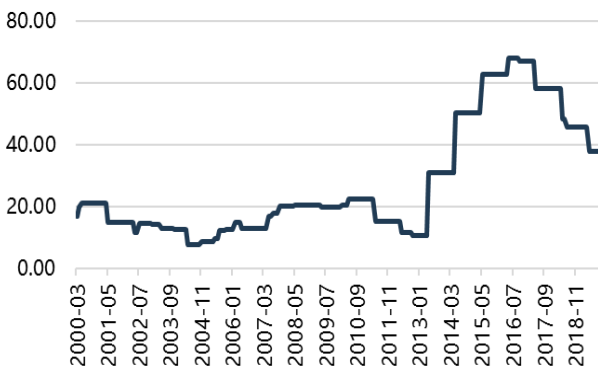
基差 日 98.00



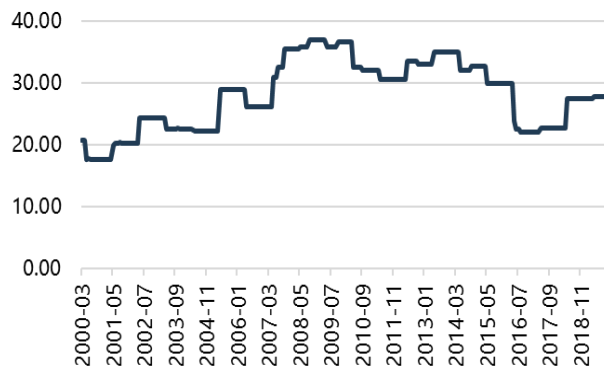
仓单数量:一号棉花 日



棉花:估计年度:期初库存:中国 月



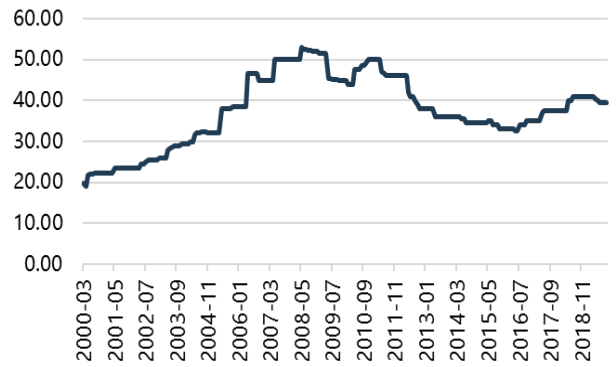
棉花:估计年度:产量:中国 月



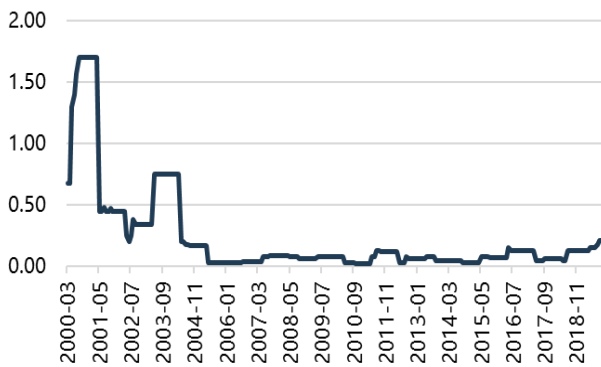
棉花:估计年度:进口:中国 月



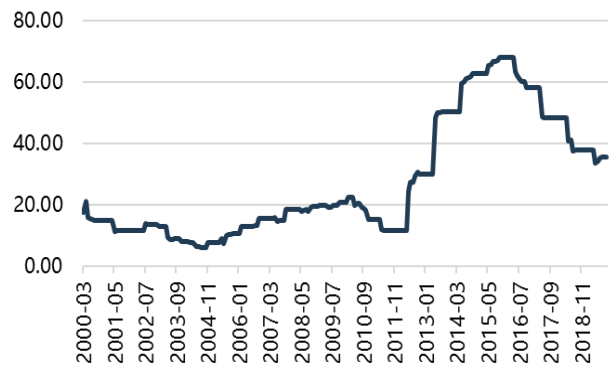
棉花:估计年度:国内消费总计:中国 月



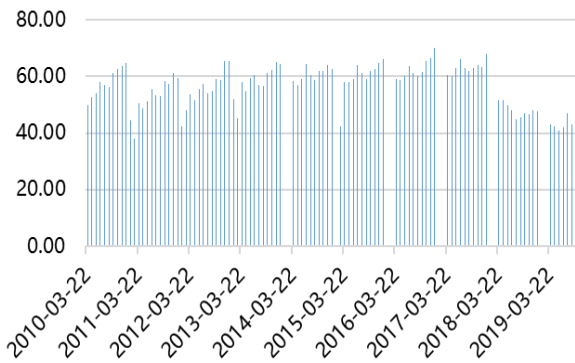
棉花:估计年度:出口:中国 月



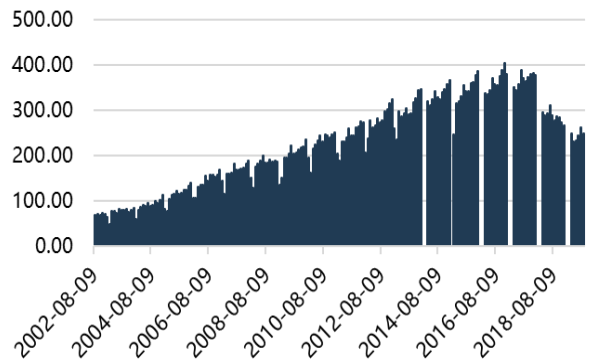
棉花:估计年度:期末库存:中国 月



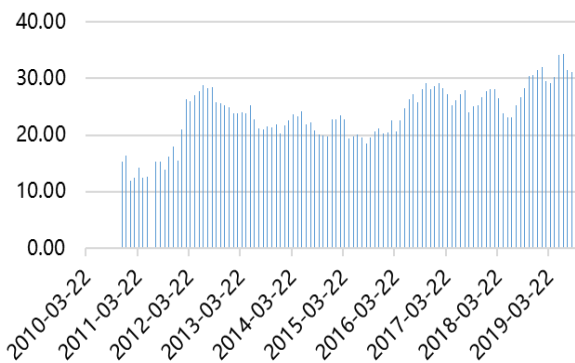
产量:布:当月值 月



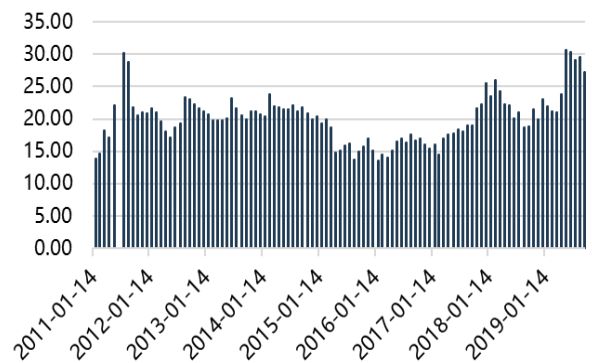
产量:纱:当月值 月



库存天数:坯布 月



库存天数:纱线 月



免责声明

本报告所载的内容仅作参考之用，不作为或被视为出售或购买期货品种的要约或发出的要约邀请。此报告的内容不构成对任何人的投资建议，而中融汇信期货不会因接收人收到此报告而视他们为其客户。本报告中的信息均来源于公开可获得资料，中融汇信期货力求准确可靠，但对信息的准确性及完整性不做任何保证。客户应谨慎考虑本报告中的任何意见和建议，不能依赖此报告以取代自己的独立判断，而中融汇信期货不对因使用此报告而引起的损失负任何责任。本报告仅反映编写分析员的不同设想、见解及分析方法。本报告所载的观点不代表中融汇信期货有限公司的立场。中融汇信期货可发出其它与本报告所载资料不一致及有不同结论的报告。未经中融汇信期货授权许可，任何引用、转载以及向第三方传播的行为均可能承担法律责任。